

## Lasy o zwiększonej funkcji społecznej w Nadleśnictwach:



**Bolesławiec**  
**Chocianów**  
**Przemków**  
**Świętoszów**



Zarządzenie nr **58**  
Dyrektora Generalnego Lasów Państwowych  
z dnia **5 lipca** 2022 r.

Załącznik nr 1 do Zarządzenia DGLP  
nr 58 z dnia 5 lipca 2022 r.

**w sprawie wprowadzenia „Wytycznych do zagospodarowania lasów  
o zwiększonej funkcji społecznej na gruntach w zarządzie Lasów Państwowych”**

(znak: ZG.715.1.2022)

*Na podstawie art. 33 ust. 1 ustawy z dnia 28 września 1991 r. o lasach<sup>1</sup>, w związku  
z § 6 Statutu Państwowego Gospodarstwa Leśnego Lasy Państwowe<sup>2</sup> (zwanego dalej Statutem),  
w wykonaniu zadania Dyrektora Generalnego Lasów Państwowych, określonego  
w § 8 ust. 1 pkt 1<sup>3</sup> Statutu  
zarządzam, co następuje:*

§ 1

Wprowadzam do stosowania w jednostkach organizacyjnych Lasów Państwowych: „Wytyczne do zagospodarowania lasów o zwiększonej funkcji społecznej na gruntach w zarządzie Lasów Państwowych”, które stanowią załącznik nr 1 do niniejszego zarządzenia.

§ 2

Zarządzenie wchodzi w życie z dniem podpisania z mocą obowiązującą od dnia 1 września 2022 roku.



p.o. DYREKTORA GENERALNEGO  
Lasów Państwowych

Józef Kubica

PAŃSTWOWE GOSPODARSTWO LEŚNE LASY PAŃSTWOWE

**Wytyczne do zagospodarowania  
lasów o zwiększonej funkcji  
społecznej na gruntach w zarządzie  
Lasów Państwowych**







# Realizacja gospodarki leśnej w lasach o zwiększonej funkcji społecznej

- **Uwarunkowania**

*Celem wytycznych jest określenie kierunków i sposobów gospodarowania, ochrony i udostępniania ...*

- **Przedmiot wytycznych**

*Wybór, różnicowanie, cel planowanej gospodarki ...*

- **Priorytety gospodarki leśnej**

*Utrzymanie charakteru, stanu sanitarnego, stabilności ...*

- **Wybrane działania z zakresu ochrony przyrody i krajobrazu**

*Walory przyrodnicze ...*

- **Wymiana pokoleń lasu**

*Zachowanie trwałości ...*





# Realizacja gospodarki leśnej w lasach o zwiększonej funkcji społecznej CD

- **Bezpieczeństwo publiczne**

*Priorytet ...*

- **Zagospodarowanie rekreacyjne lasu**

*Infrastruktura turystyczna ...*

- **Organizacja przedsięwzięć wspólnych**

*Współpraca z samorządami ...*

- **Działania edukacyjne i medialne**

*Przekaz informacji ...*

- **Dialog społeczny i Zespoły Lokalnej Współpracy**

*Konsultacje formalne, a dialog ...*



# Wskazania do instrukcji urządzania lasu:

(charakter kierunkowy i ramowy)

Zarządzenie nr 34 DGLP z 19.05.2021 r.  
w sprawie powołania zespołu do spraw nowelizacji  
instrukcji urządzania lasu

## Ø Gospodarstwo lasów oddziaływania społecznego;

(kierunki, sposoby gospodarowania, ochrony i udostępniania lasów, inna regulacja, krajobraz i jego estetyka)

## Ø Propozycja powstaje na IKP, dialog społeczny w ramach ZLW, powoływanych na IIKP, kończących pracę na IIIKP;

(grupy interesariuszy specyficzne dla danego nadleśnictwa)

## Ø Strefy oddziaływania społecznego w ramach gospodarstwa lasów społecznych;

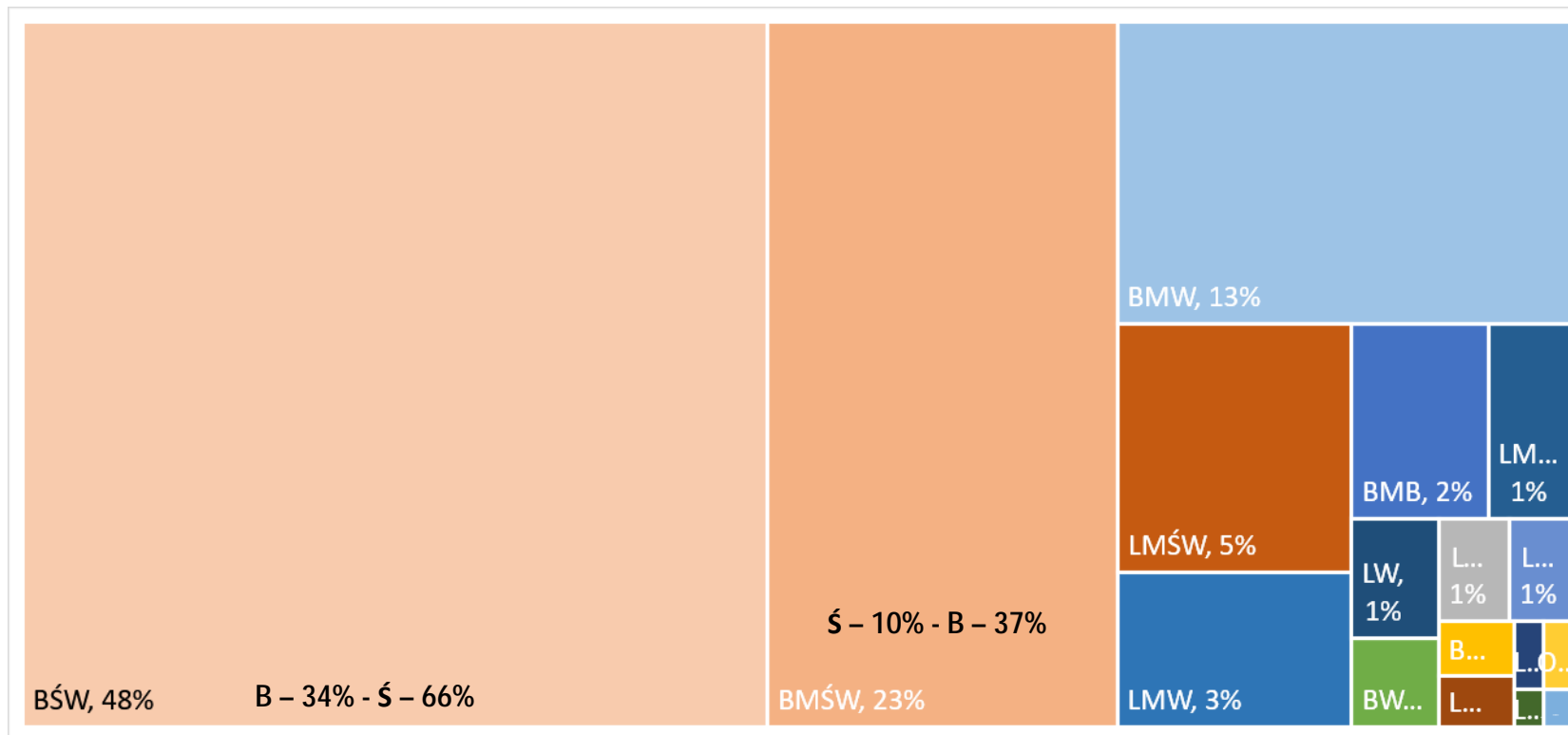
(różnicowanie sposobów i intensywności użytkowania, kryterium tworzenia wydzieleń,  
reorganizacja docelowej sieci drogowej)







# Operaty siedliskowe wg stanu 2004 - 2010



Fot. M. Matyjaszczyk BULiGL O/Brzeg



# UDZIAŁ POWIERZCHNIOWY GATUNKÓW





# Harmonogram tworzenia planu urządzenia lasu

## informacje o przystąpieniu ...

Ustalenia  
w sprawie zawartości  
strategicznej oceny  
oddziaływania planu  
urządzenia lasu na  
środowisko

**Komisja  
Założeń Planu**  
18-26.05.2021 r.

**Plan urządzenia lasu dla  
Nadleśnictw Bolesławiec,  
Chocianów, Przemków, Świątoszów  
na okres  
01.01.2024 – 31.12.2033**

## Prace urządzeniowe

- Taksacja lasu;
- **Inwentaryzacja zasobów leśnych;  
2022 – 2023**

*Wytyczne  
01.09.2022*

*spotkanie  
konsultacyjne*

Zatwierdzenie  
planu przez  
**ministra właściwego  
do spraw środowiska**  
*przewidywany termin  
II kwartał 2024*

Narada  
Techniczno  
-Gospodarcza  
*przewidywany termin  
styczeń 2024*

Opinia:  
- RDOŚ  
- WIS

## Upublicznienie projektu planu

BIP i lokalna prasa

DIALOG SPOŁECZNY





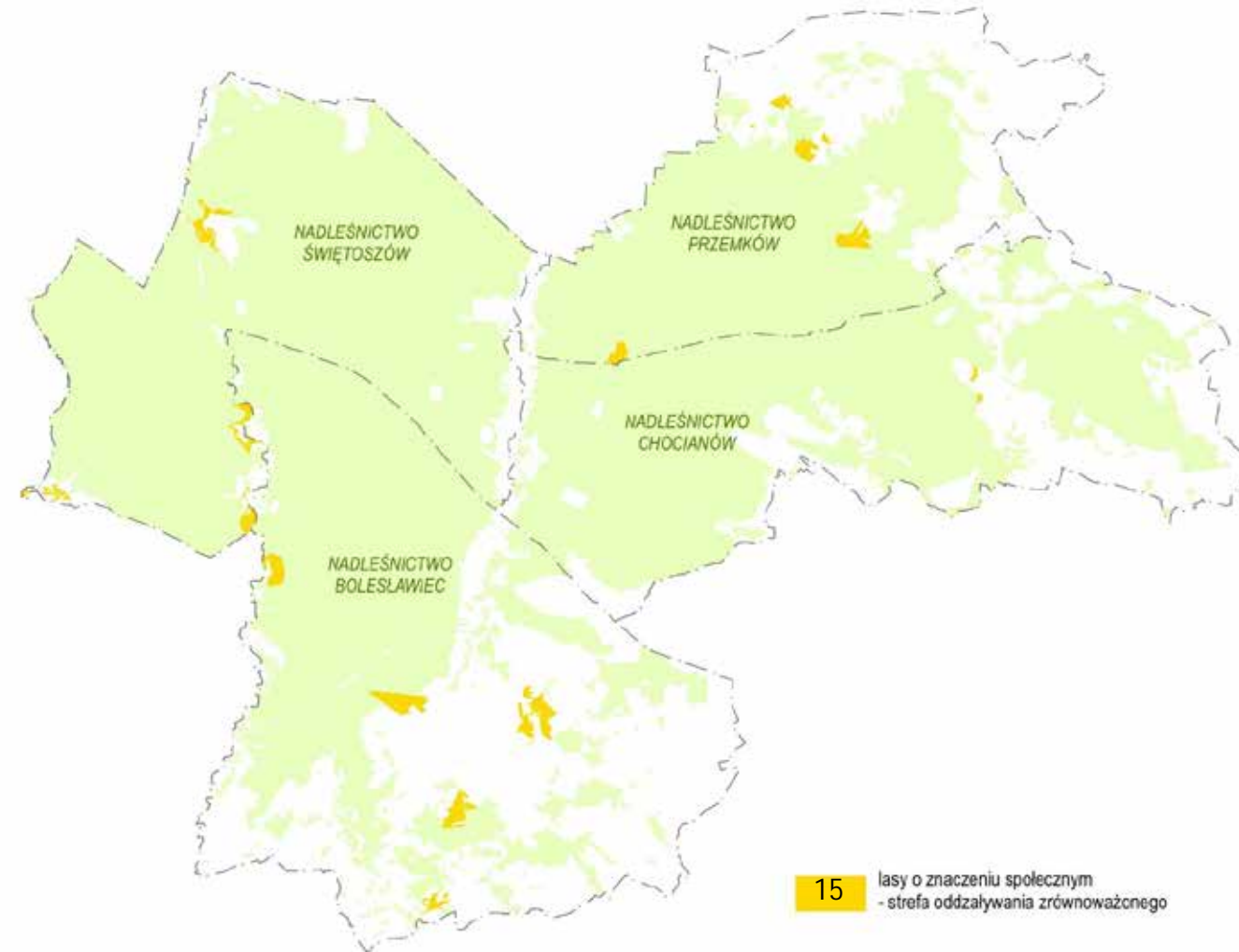
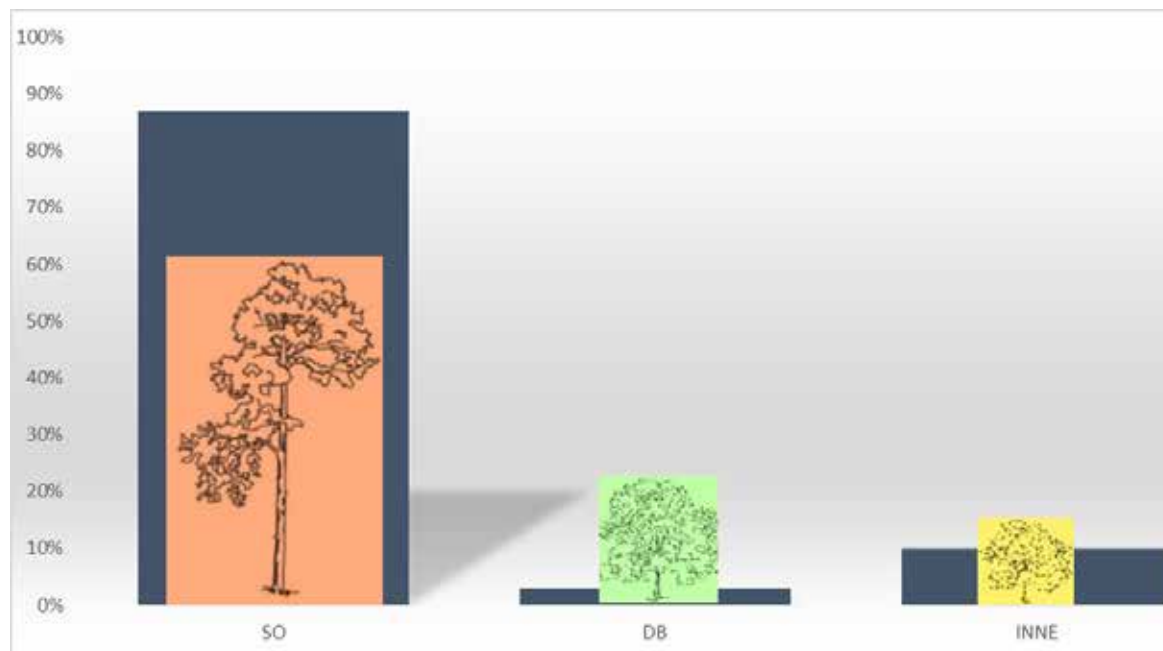
# Mapa funkcji lasu

Lasy o zwiększonej funkcji społecznej – 1 015 ha (1 140 ha)

S. intensywnego oddz. – 52 ha

S. zrównoważonego oddz. – 963 ha

Średni wiek – 63 – 79 lat (52 – 61 lat)





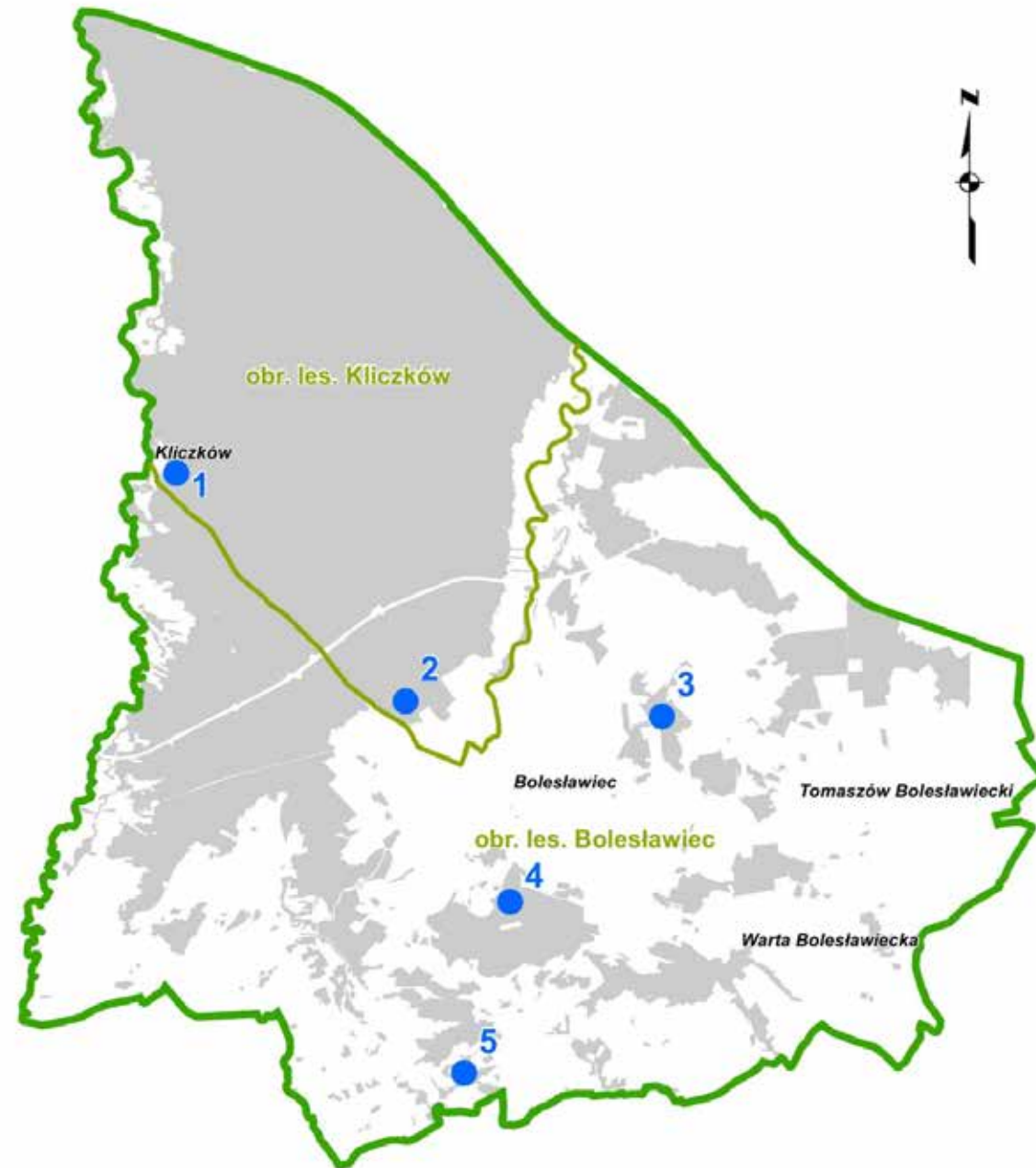
## Nadleśnictwo Bolesławiec

Lasy o zwiększonej funkcji społecznej – 521 ha (569 ha)

Zrównowazona strefa oddziaływania społecznego

Średni wiek – 70 lat (61 lat)

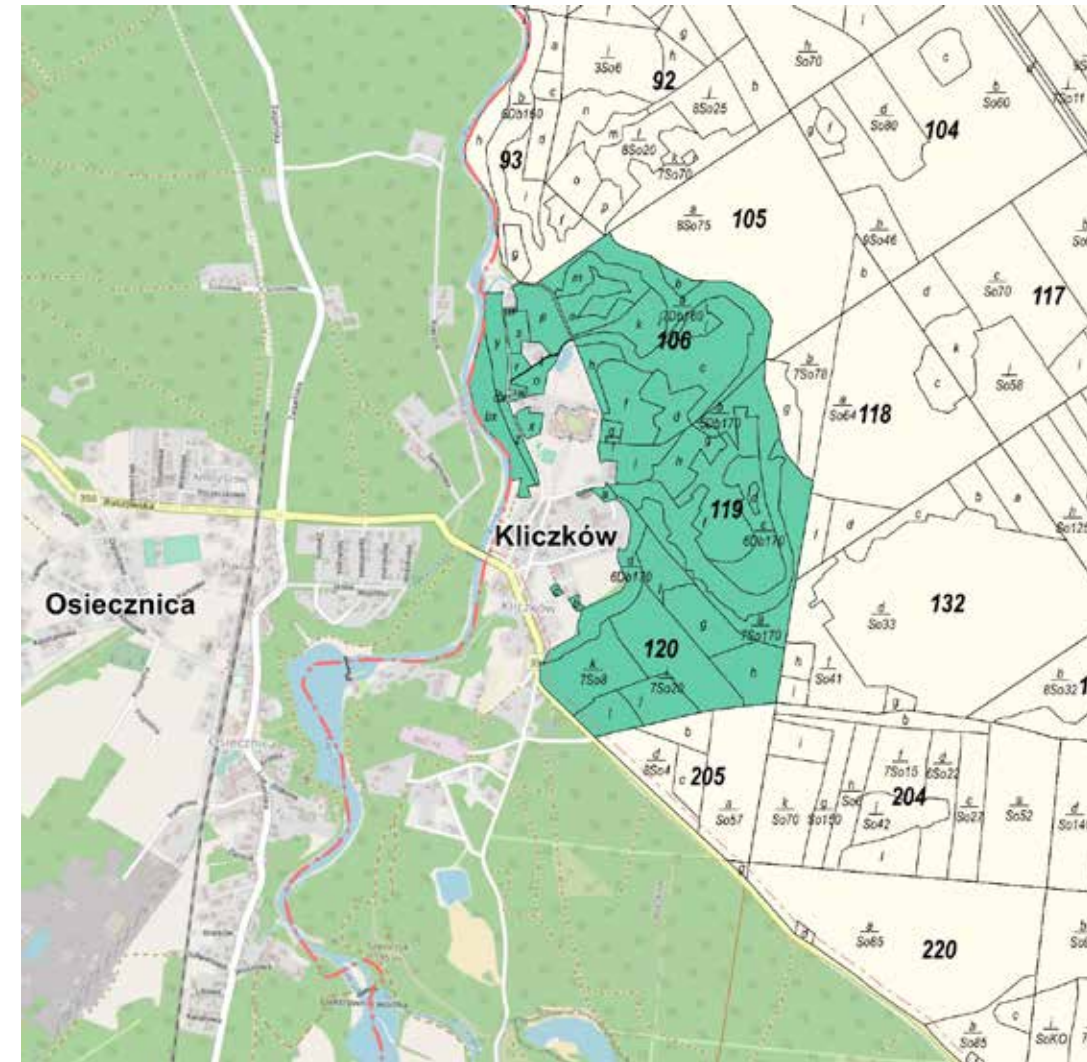
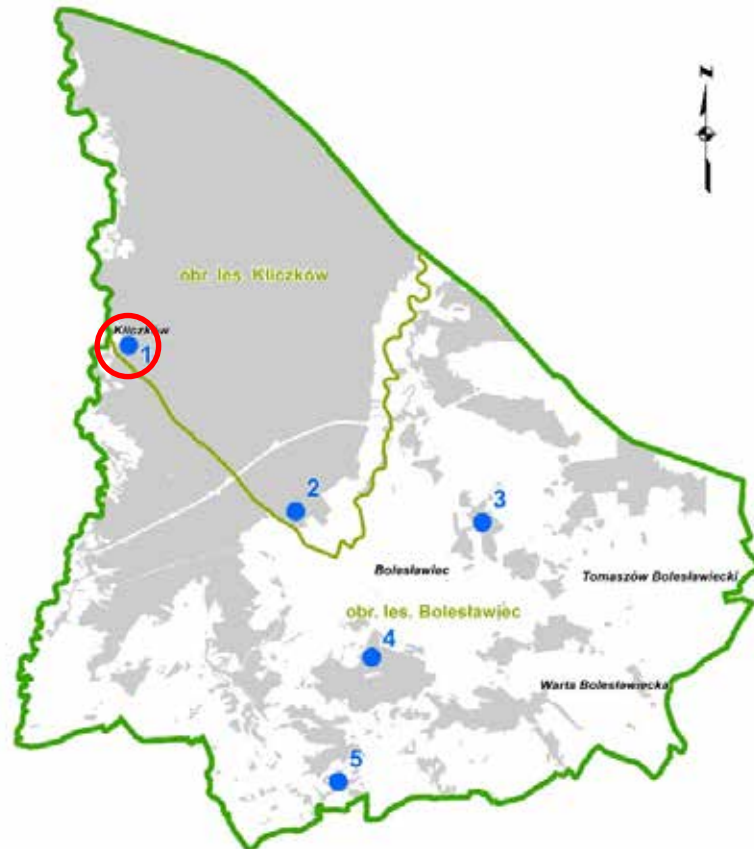
So – 56% (88%); Db – 26% (6%); Brz 8% (2%)







Pow. 91,13 ha  
Z – 91,13 ha



...w sąsiedztwie miejscowości Kliczków, miejsce spacerowo rekreacyjne dla mieszkańców i gości zamku Kliczków, całość lasów znajduje się w obszarze Natura 2000 Dolina Dolnej Kwisy a część terenu jest wpisana do rejestru zabytków...

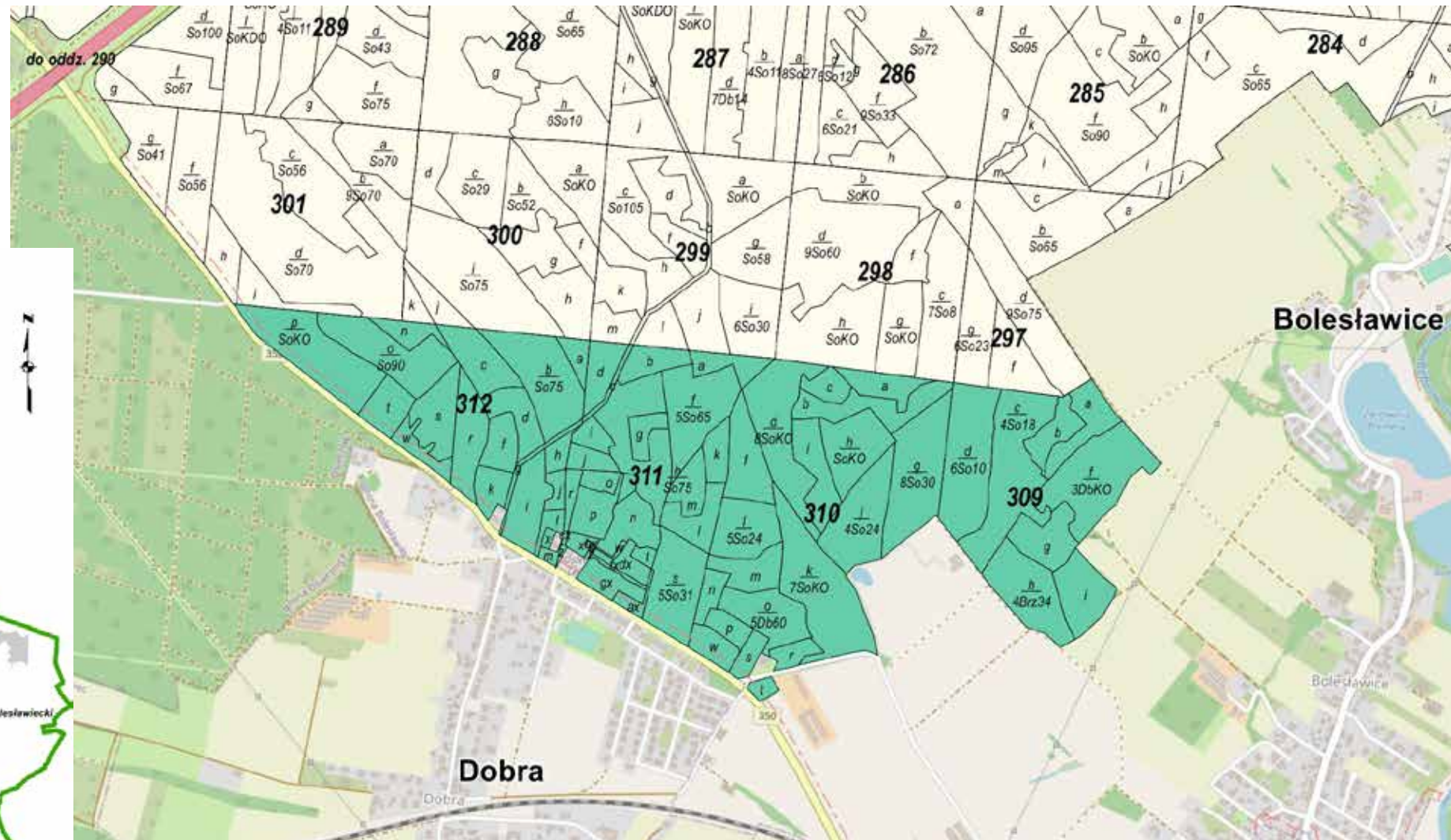
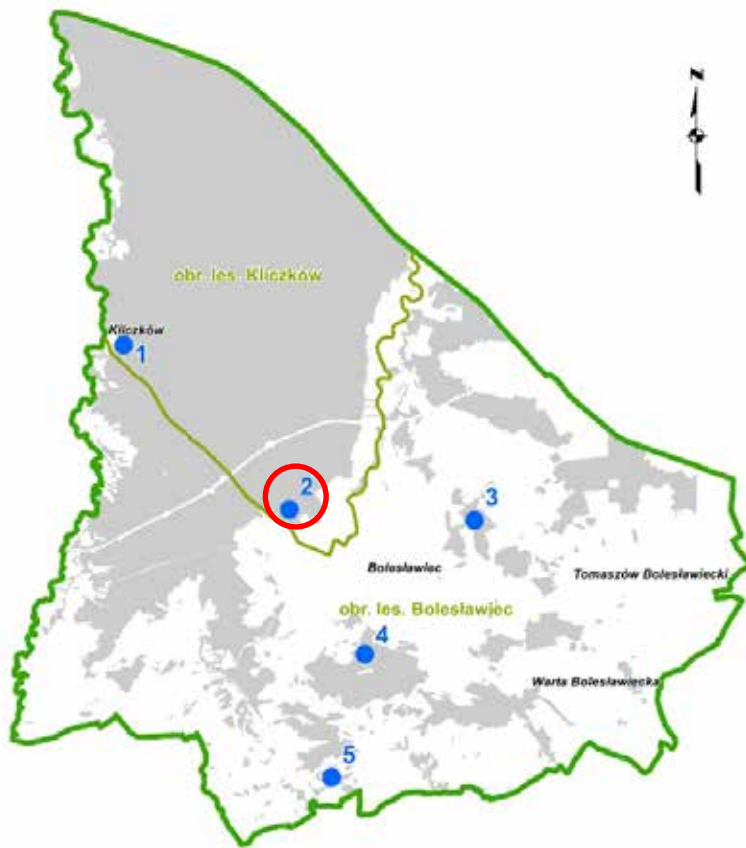
**Lasy o zwiększonej funkcji społecznej**

 strefa oddziaływania zrównoważonego





Pow. 148,87 ha  
Z – 148,87 ha



... w sąsiedztwie miejscowości Dobra, miejsce spacerowo rekreacyjne dla mieszkańców, las znajduje się poza obszarem Natura 2000 ...

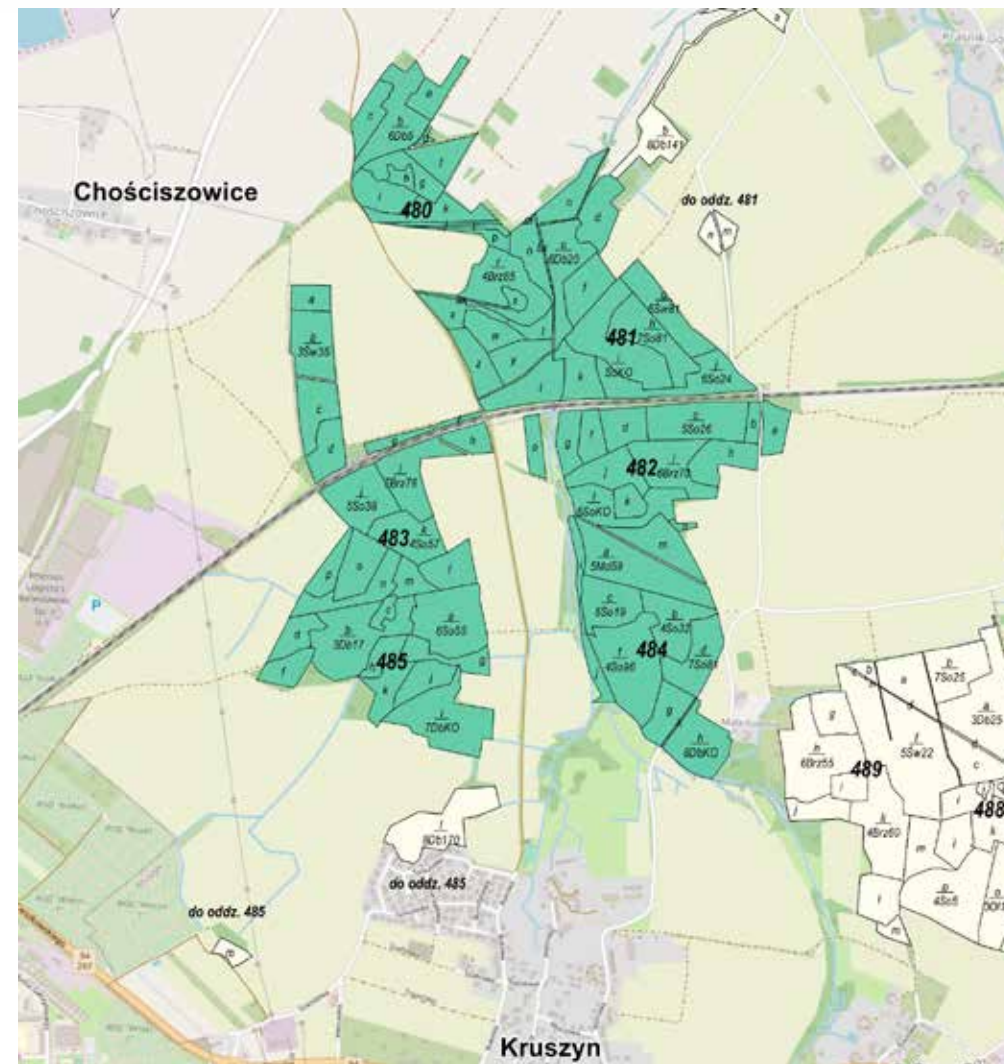
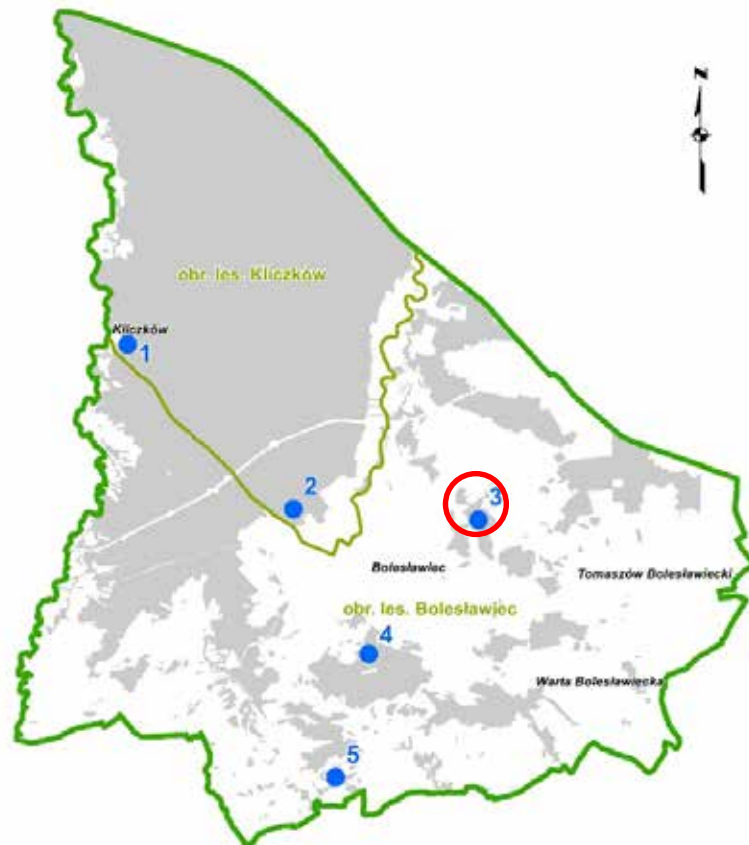
Lasy o zwiększonej funkcji społecznej

 strefa oddziaływania zrównoważonego





Pow. 174,69 ha  
Z – 174,69 ha



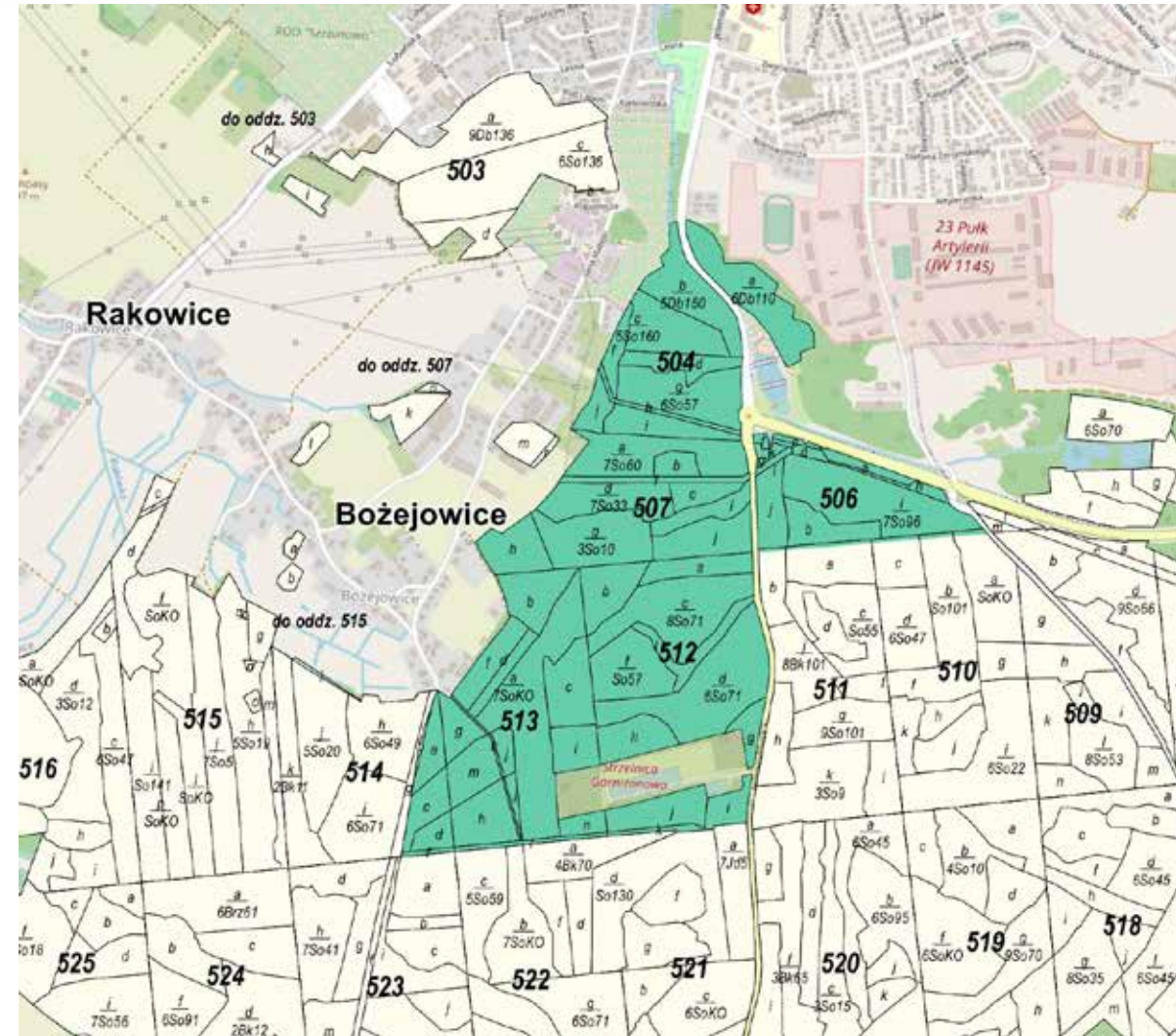
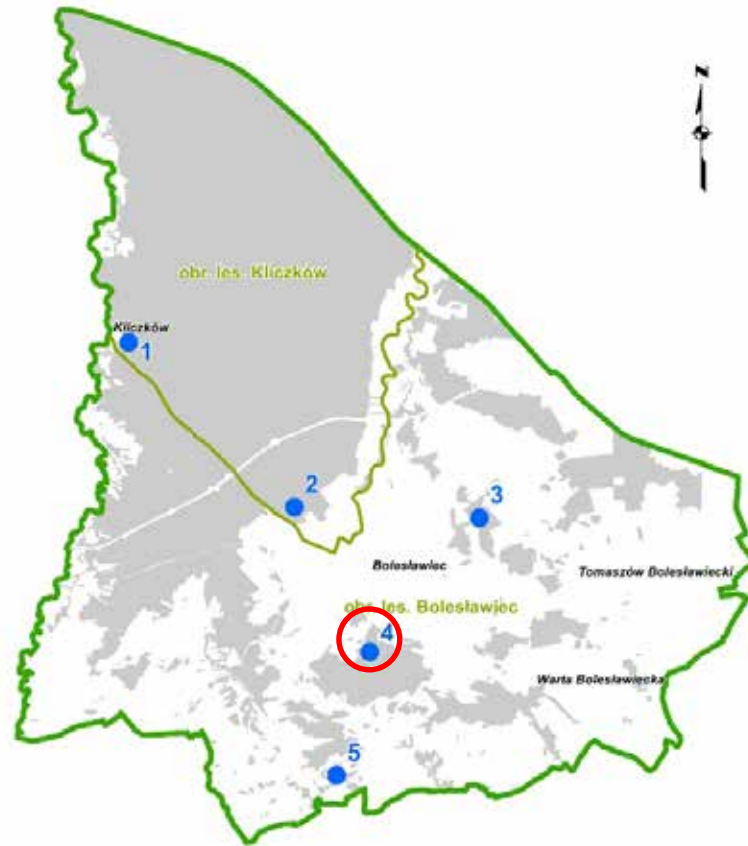
...w sąsiedztwie miejscowości Kruszyn,  
miejsce spacerowo rekreacyjne ...

Lasy o zwiększonej funkcji społecznej

 strefa oddziaływania zrównoważonego



Pow. 114,67 ha  
Z – 114,67 ha



...w sąsiedztwie miejscowości Bolesławiec, miejsce rekreacyjne do uprawiania turystyki pieszej i rowerowej z miejscami o znaczeniu historycznym...

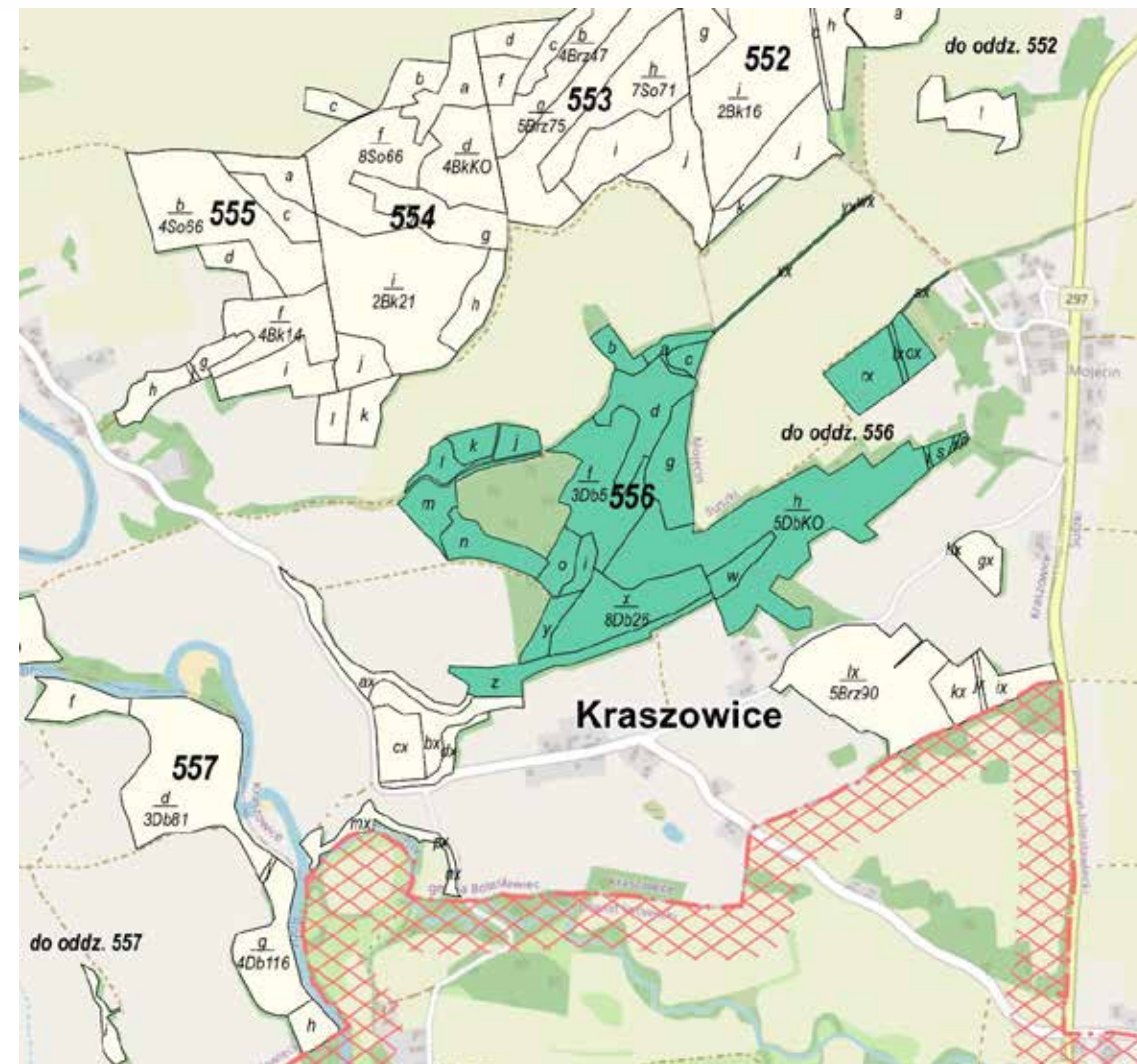
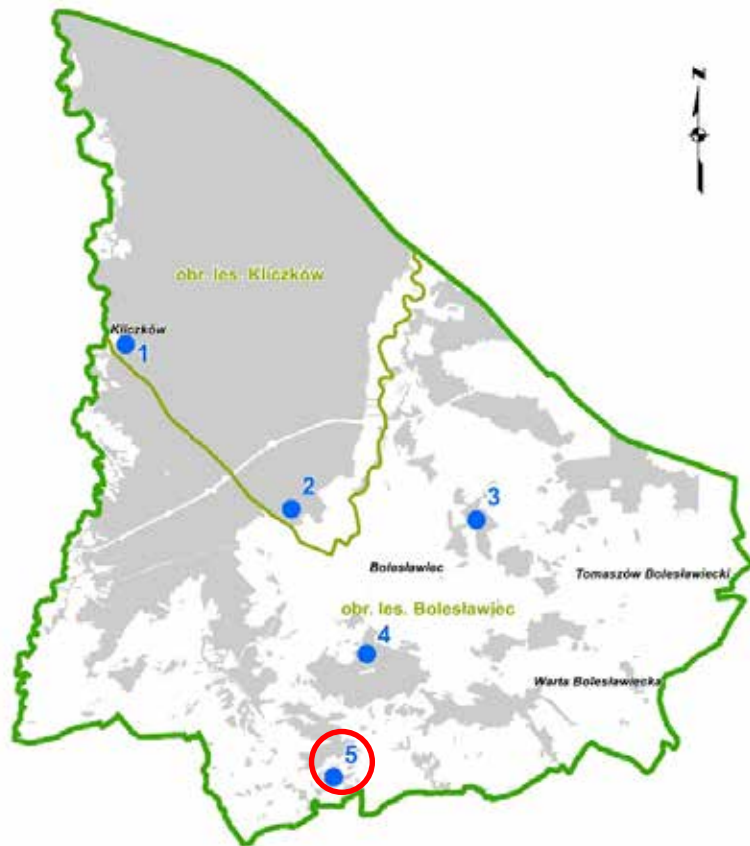
Lasy o zwiększonej funkcji społecznej

 strefa oddziaływania zrównoważonego





Pow. 41,59 ha  
Z – 41,59 ha



...w sąsiedztwie miejscowości Kraszowice, miejsce rekreacyjne do uprawiania turystyki pieszej i rowerowej o dużych walorach przyrodniczych

Lasy o zwiększonej funkcji społecznej

 strefa oddziaływania zrównoważonego





# Nadleśnictwo Chocianów

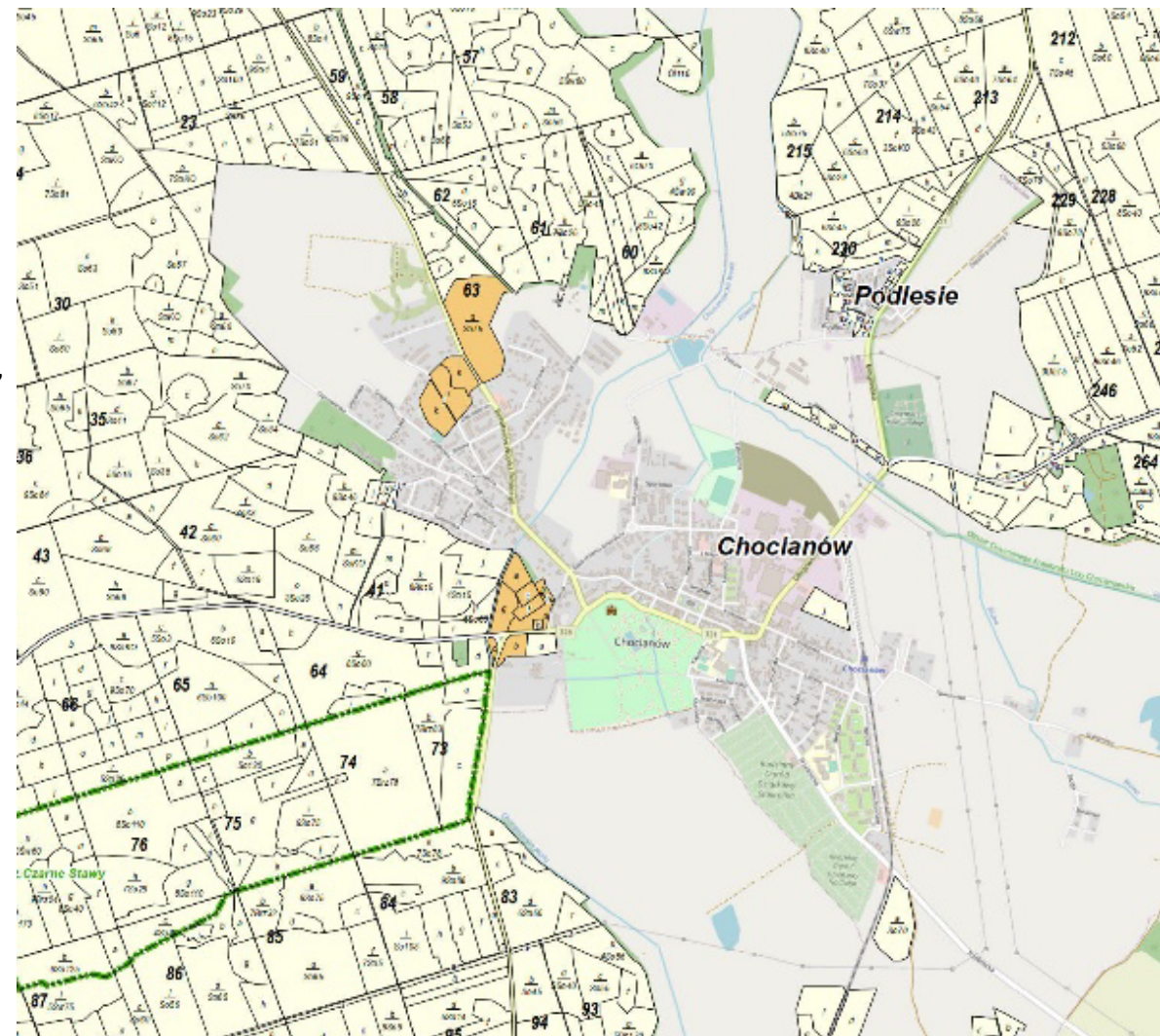
Pow. 18,64 ha

I – 18,64 ha

...w sąsiedztwie miasta Chocianów, miejsce spacerowo rekreacyjne dla mieszkańców, część lasów znajduje się w obszarze Natura 2000 Bory Dolnośląskie

Średni wiek – 79 lat (55 lat)

So – 69% (86%); Db – 13% (3%); Db. C – 11% (2%); Bk – 7% (1%)



Lasy o zwiększonej funkcji społecznej



*strefa oddziaływania intensywnego*





## Nadleśnictwo Przemków

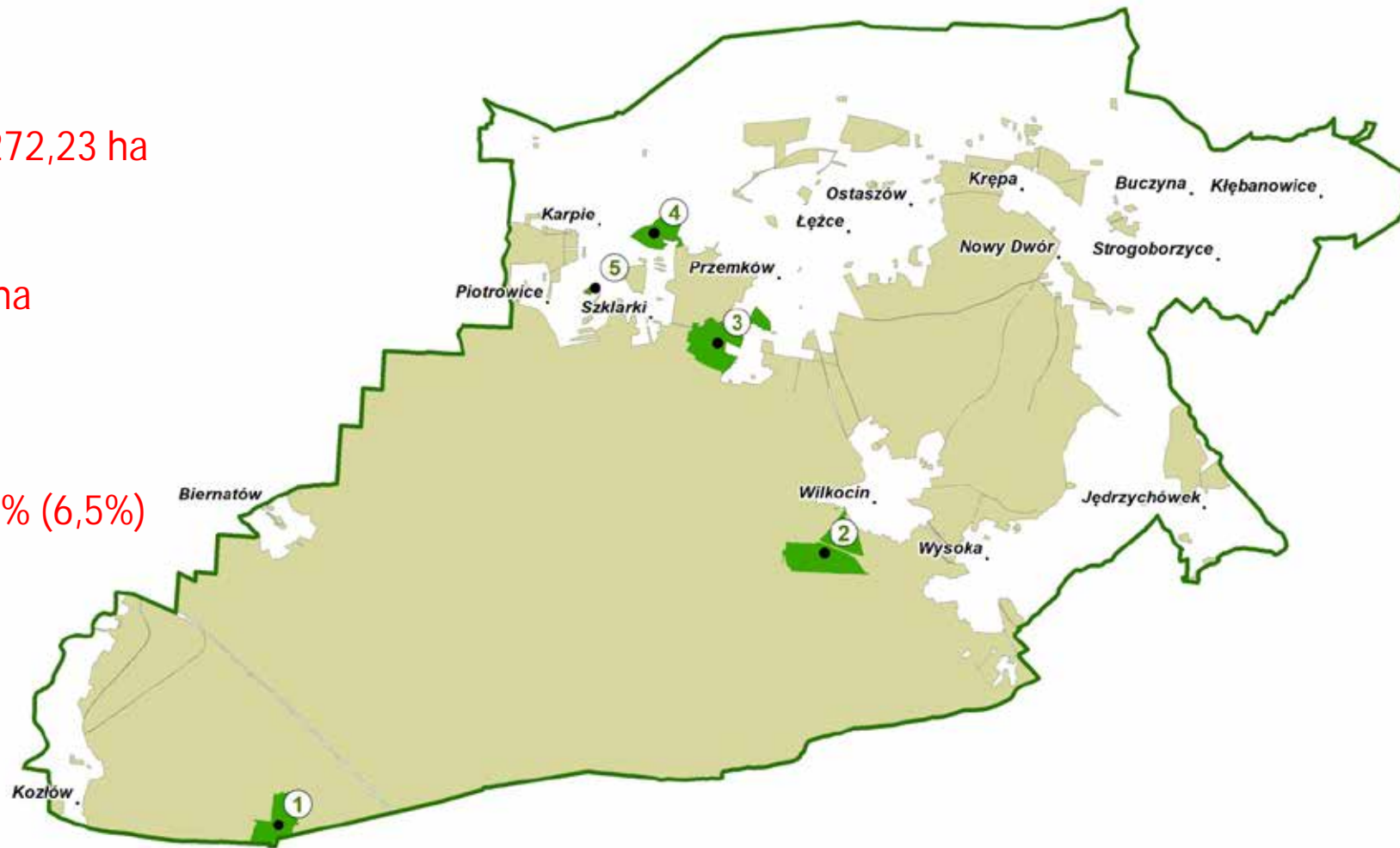
Lasy o zwiększonej funkcji społecznej – 272,23 ha

strefa intensywnego oddz. – 34,98 ha

strefa zrównoważonego oddz. – 237,25 ha

Średni wiek – 63 lata (52 lata)

So – 82% (87%); Db – 11% (1,3%); Brz – 2% (6,5%)



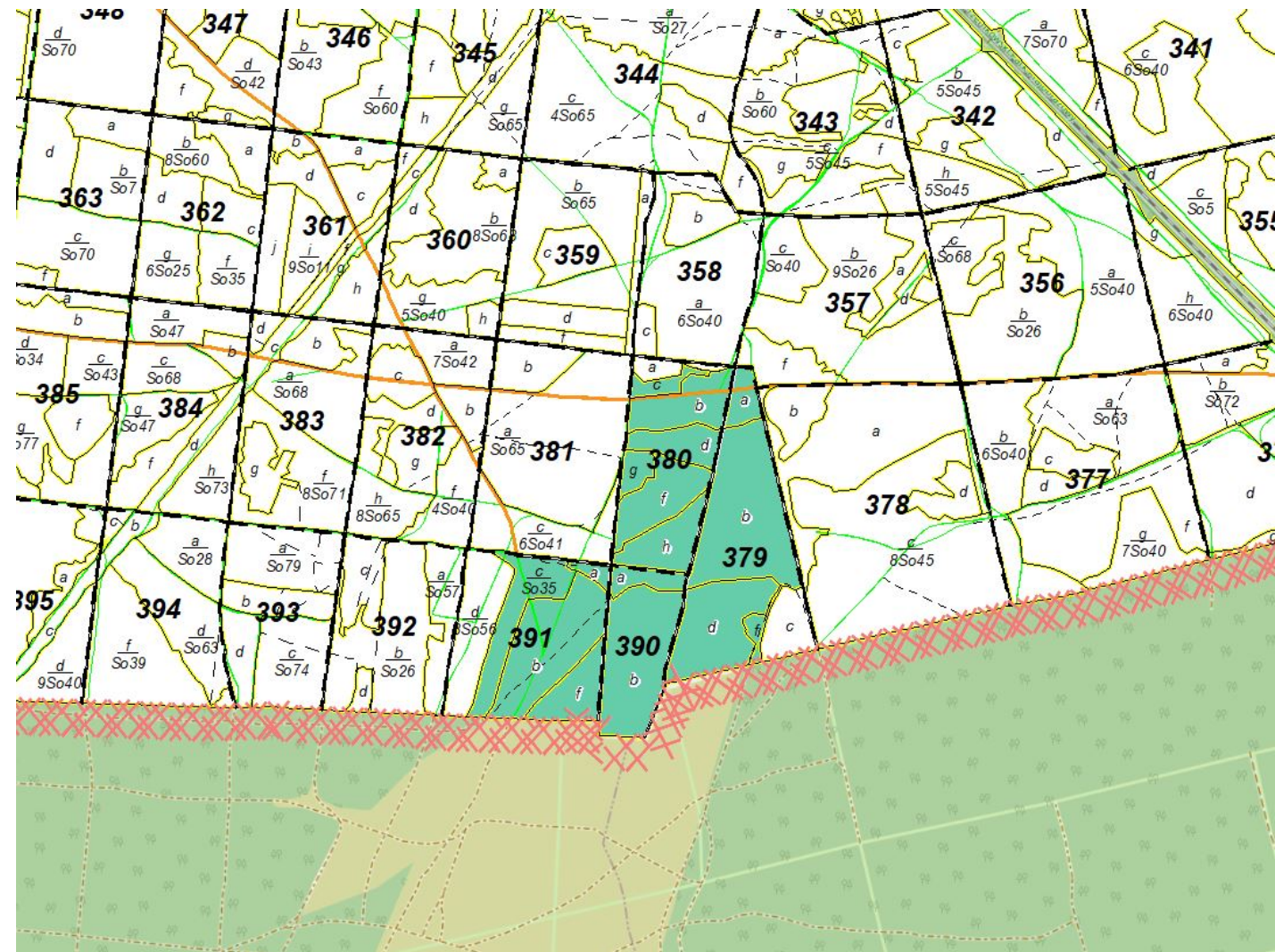




Pow. 54,09 ha

I – 0 ha

Z – 54,09 ha



Pustynia Kozłowska, obszary wydymowe i wrzosowiska stanowiące przedmiot ochrony obszaru Natura 2000 SOO Wrzosowisko Przemkowskie PLH020015, wykorzystywane turystycznie

kompleks położony w granicach obszaru Natura 2000 SOO Wrzosowisko Przemkowskie PLH020015 oraz OSO Bory Dolnośląskie PLB020005

Lasy o zwiększonej funkcji społecznej

strefa oddziaływania intensywnego

strefa oddziaływania zrównoważonego





Pow. 110,48 ha

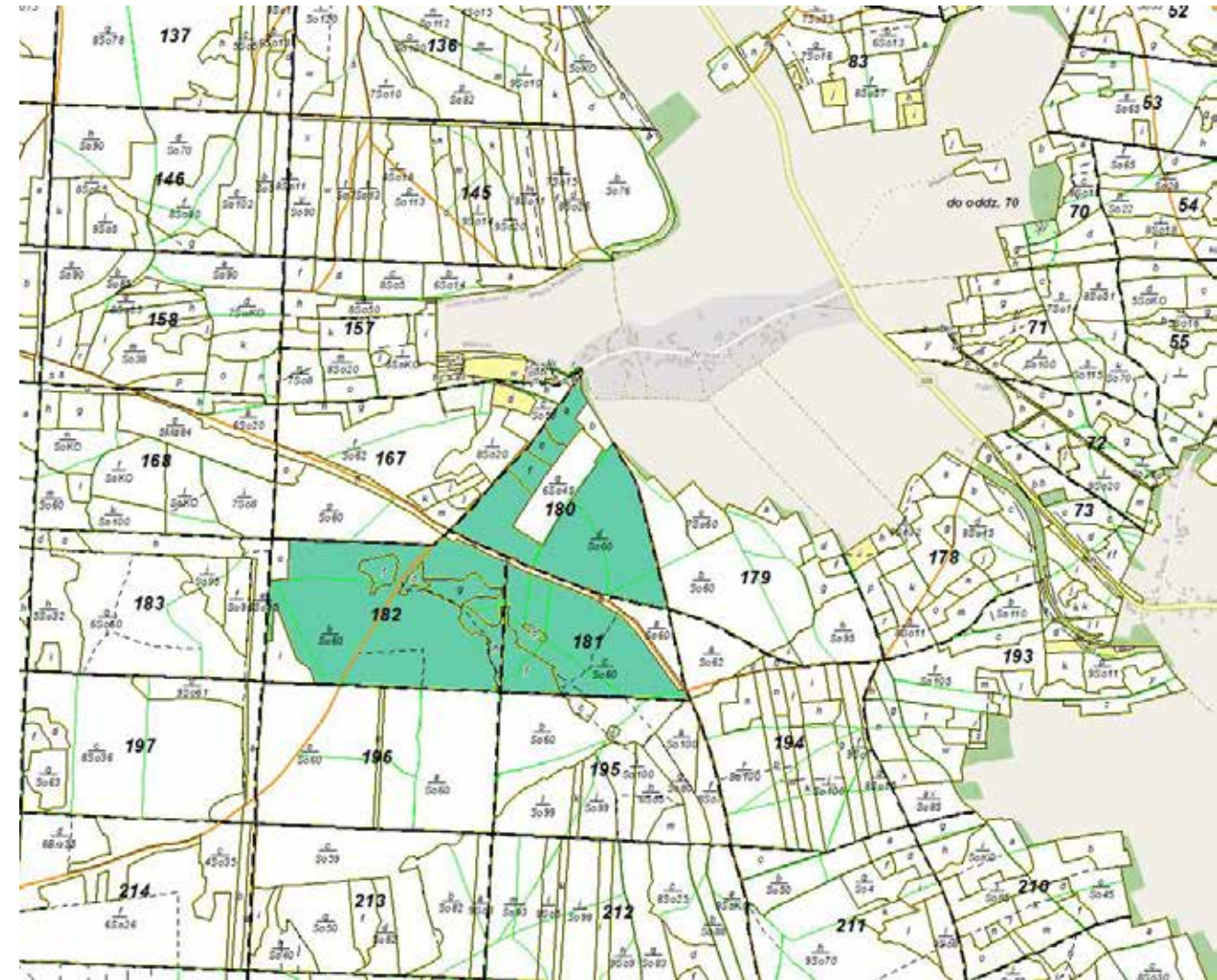
I – 0 ha

Z – 110,48 ha





Wilkocin, drzewostany położone w otoczeniu bunkrów SD PGWAR, do których prowadzi ścieżka dydaktyczna z Przemkowa

kompleks położony częściowo w granicach obszaru Natura 2000 SOO Wrzosowisko Przemkowskie PLH020015 oraz OSO Bory Dolnośląskie PLB020005, w Przemkowskim Parku Krajobrazowym



Lasy o zwiększonej funkcji społecznej

 strefa oddziaływania intensywnego

 strefa oddziaływania zrównoważonego





Pow. 80,44 ha

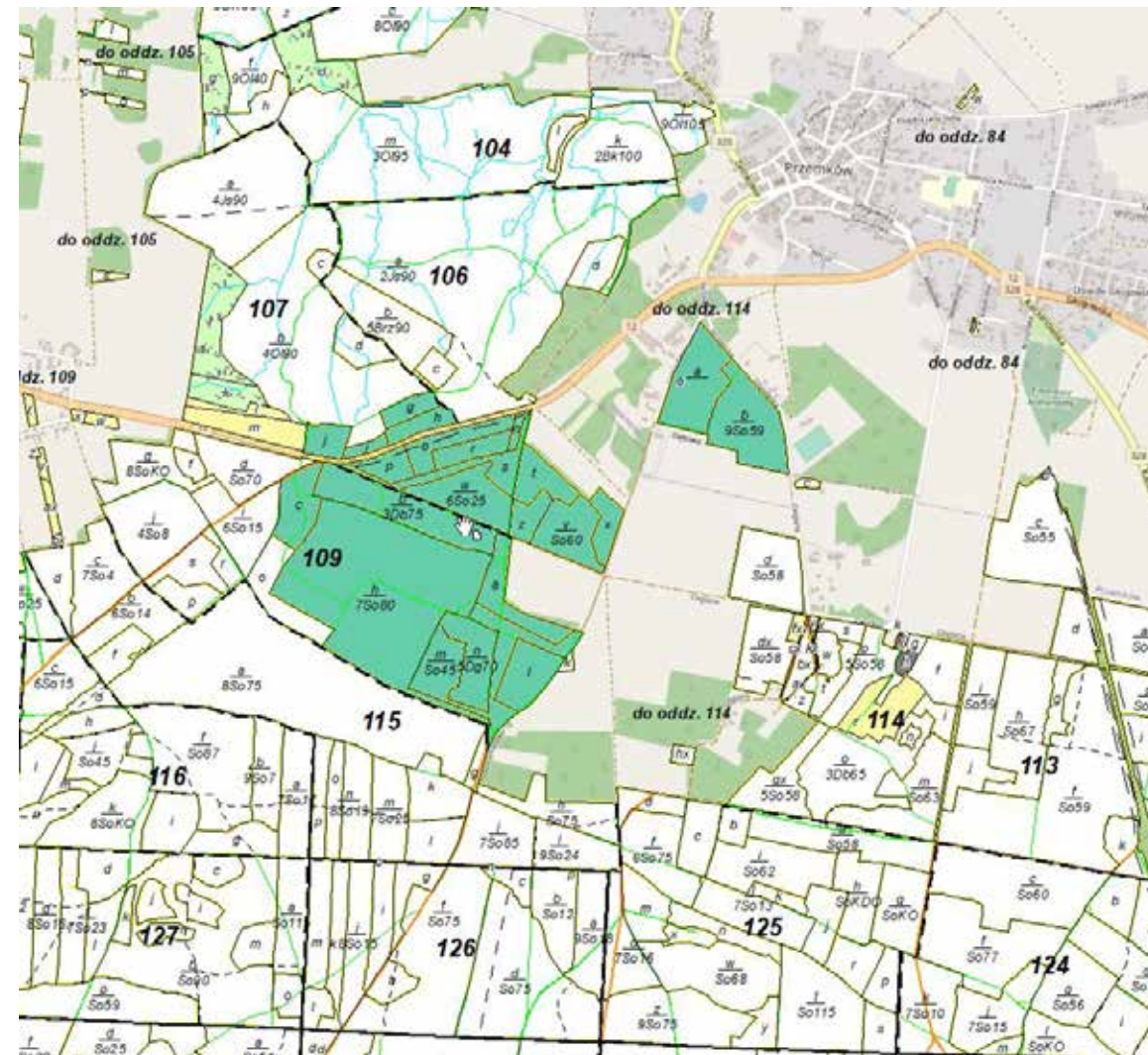
I – 0 ha

Z – 80,44 ha



Lasy położone w sąsiedztwie rezerwatu przyrody „Łęgi Źródłiskowe koło Przemkowa” oraz w granicach miasta Przemków

kompleks położony częściowo w granicach obszaru Natura 2000 OSO Bory Dolnośląskie PLB020005, w Przemkowskim Parku Krajobrazowym



Lasy o zwiększonej funkcji społecznej

strefa oddziaływania intensywnego

strefa oddziaływania zrównoważonego





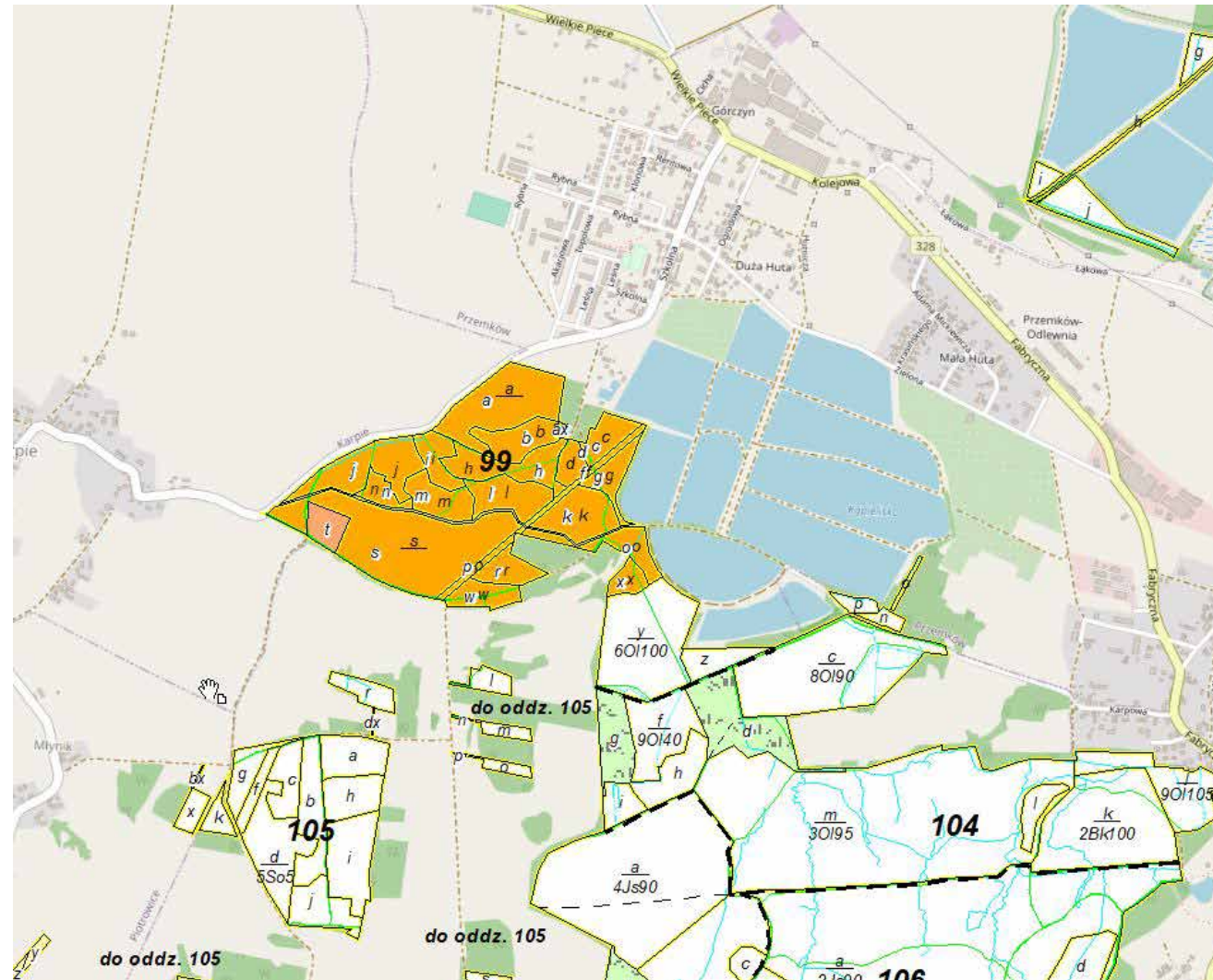
Pow. 34,98 ha

I – 34,98 ha

Z – 0 ha



Lasy położone w sąsiedztwie rezerwatu przyrody „Łęgi Źródłiskowe koło Przemkowa” oraz stawów hodowlanych w granicach miasta Przemków



kompleks położony w Przemkowskim Parku Krajobrazowym

Lasy o zwiększonej funkcji społecznej

strefa oddziaływania intensywnego

strefa oddziaływania zrównoważonego





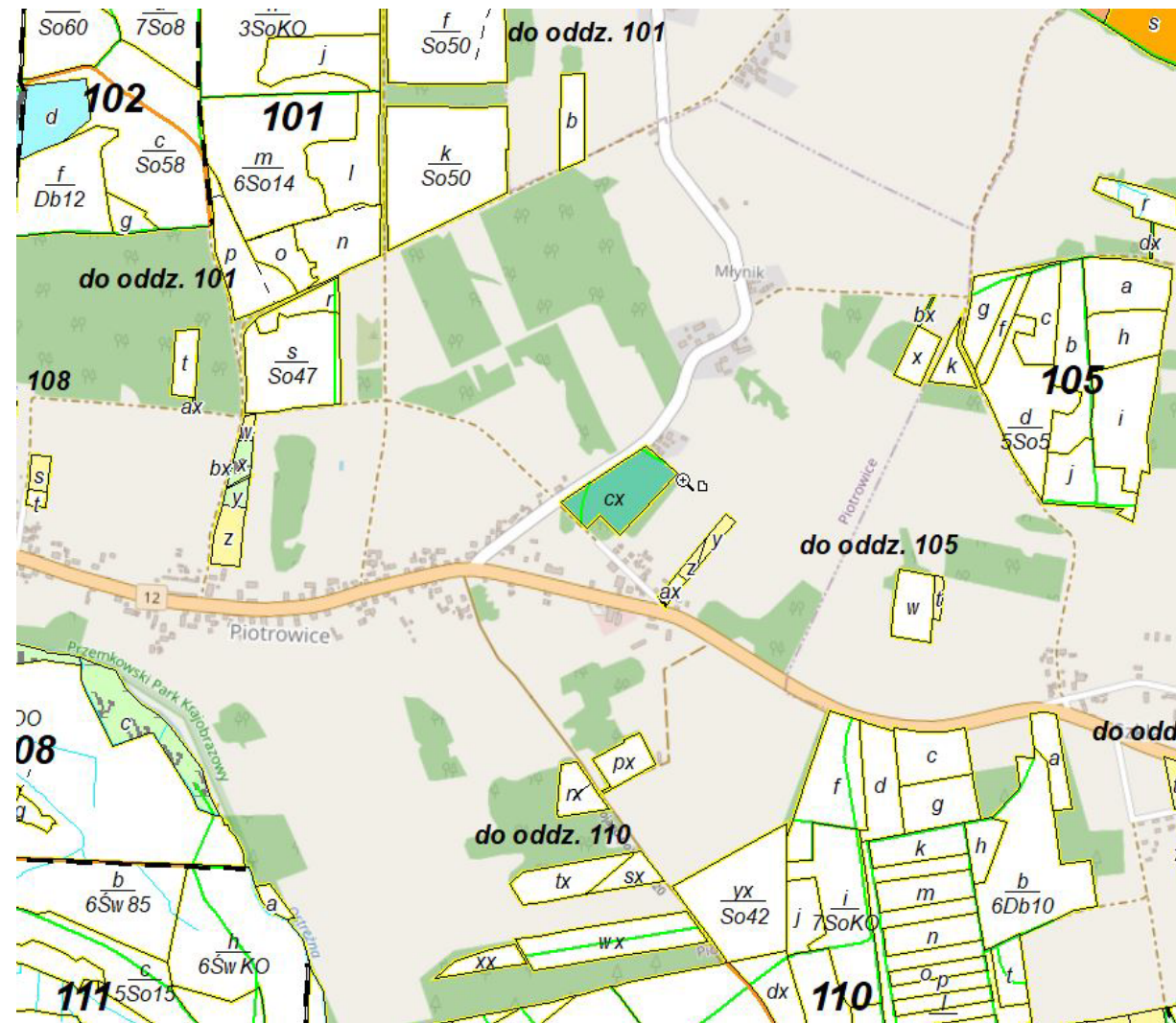
Pow. 1,97 ha

I – 0 ha

Z - 1,97 ha



Niewielki kompleks leśny w obrębie miejscowości Piotrowice, położony w sąsiedztwie gruntów zabudowy mieszkaniowej



kompleks położony w Przemkowskim Parku Krajobrazowym

Lasy o zwiększonej funkcji społecznej

- strefa oddziaływania intensywnego
- strefa oddziaływania zrównoważonego



# Nadleśnictwo Świętoszów

Lasy o zwiększonej funkcji społecznej – 260 ha (280 ha)

S. zrównoważonego oddz. – 280 ha

Średni wiek – 66 lat (52 lat)

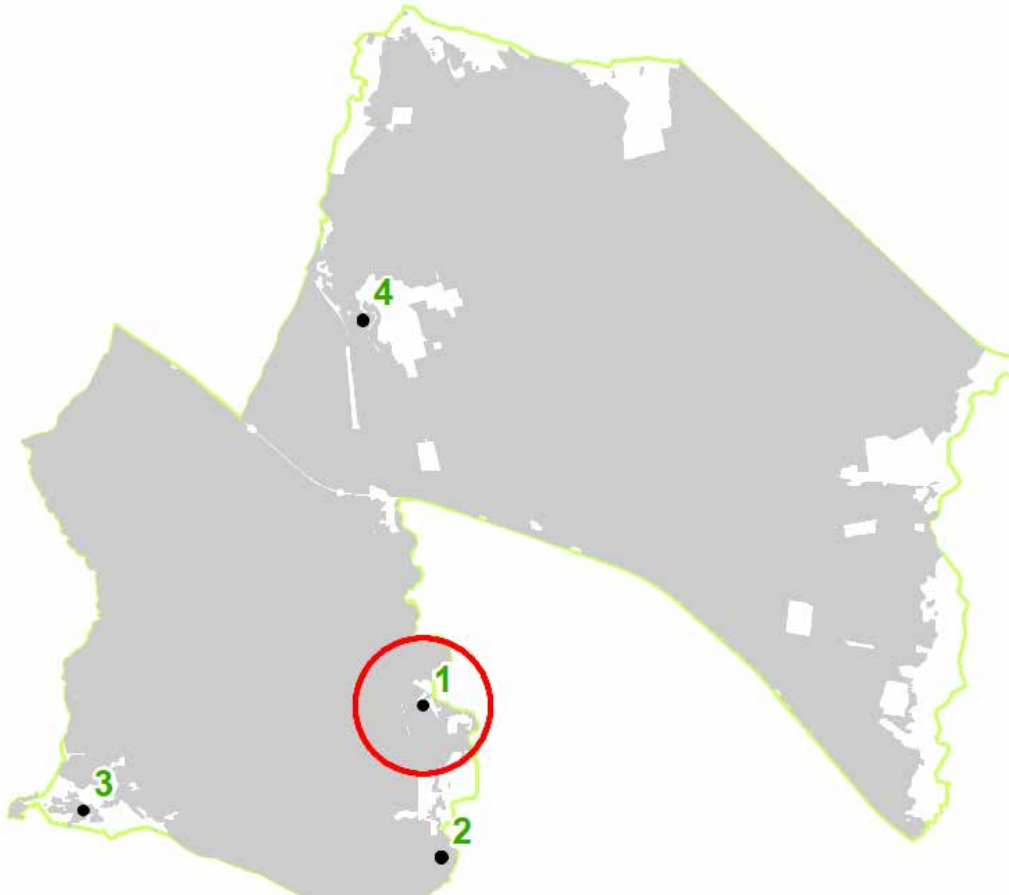
So – 64% (88%); Db – 17% (2%); Bk – 9% (0%)







Pow. 74,83 ha  
Z – 74,83ha



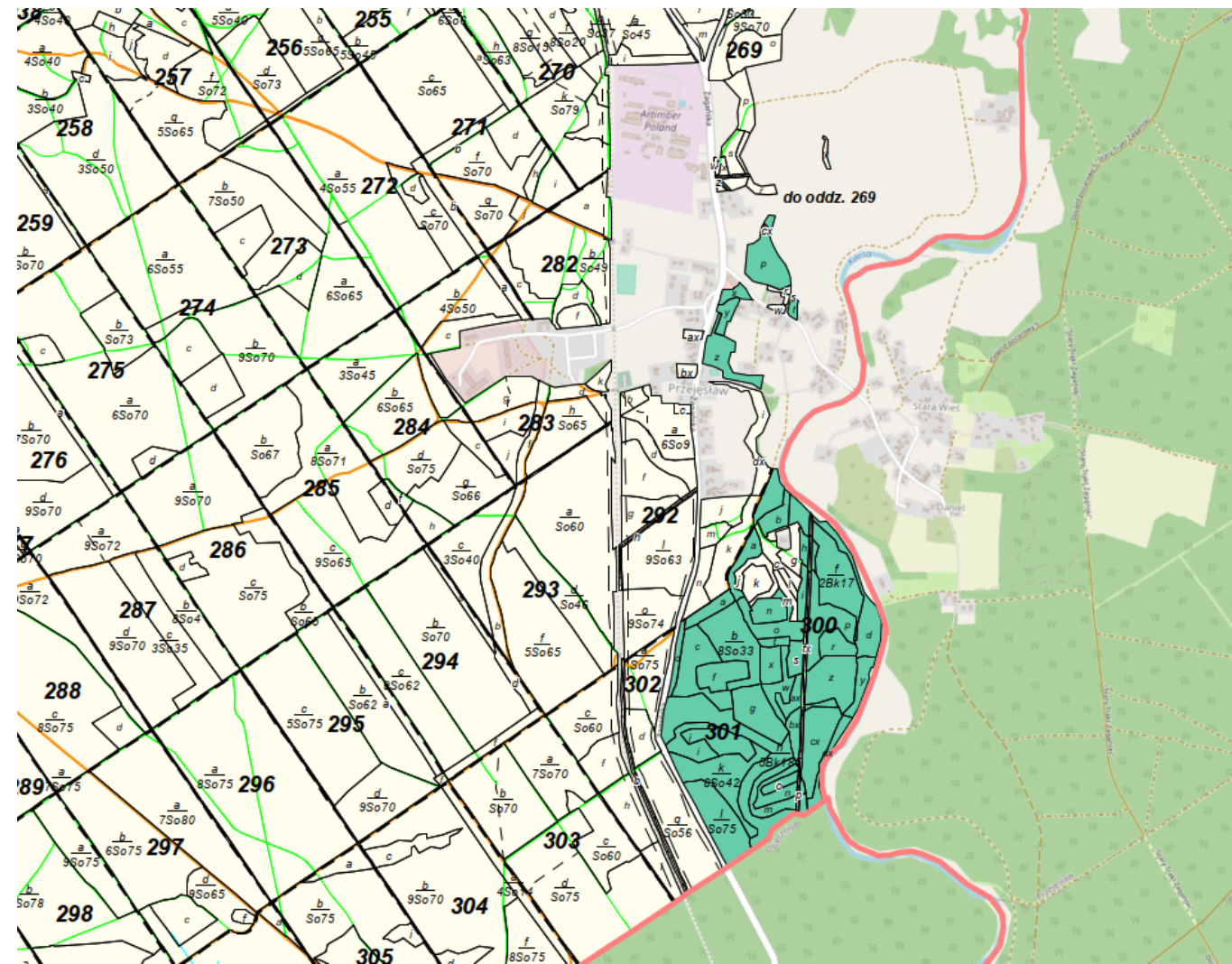
...w sąsiedztwie miejscowości Ławszowa, miejsce spacerowo rekreacyjne dla mieszkańców, lasy częściowo znajdują się w obszarze Natura 2000 Dolina Dolnej Kwisy

Lasy o zwiększonej funkcji społecznej

 strefa oddziaływania zrównoważonego



Pow. 58,74 ha  
Z – 58,74ha



...w sąsiedztwie miejscowości Przejęsław, miejsce spacerowo rekreacyjne dla mieszkańców, lasy znajdują się w obszarze Natura 2000 Dolina Dolnej Kwisy

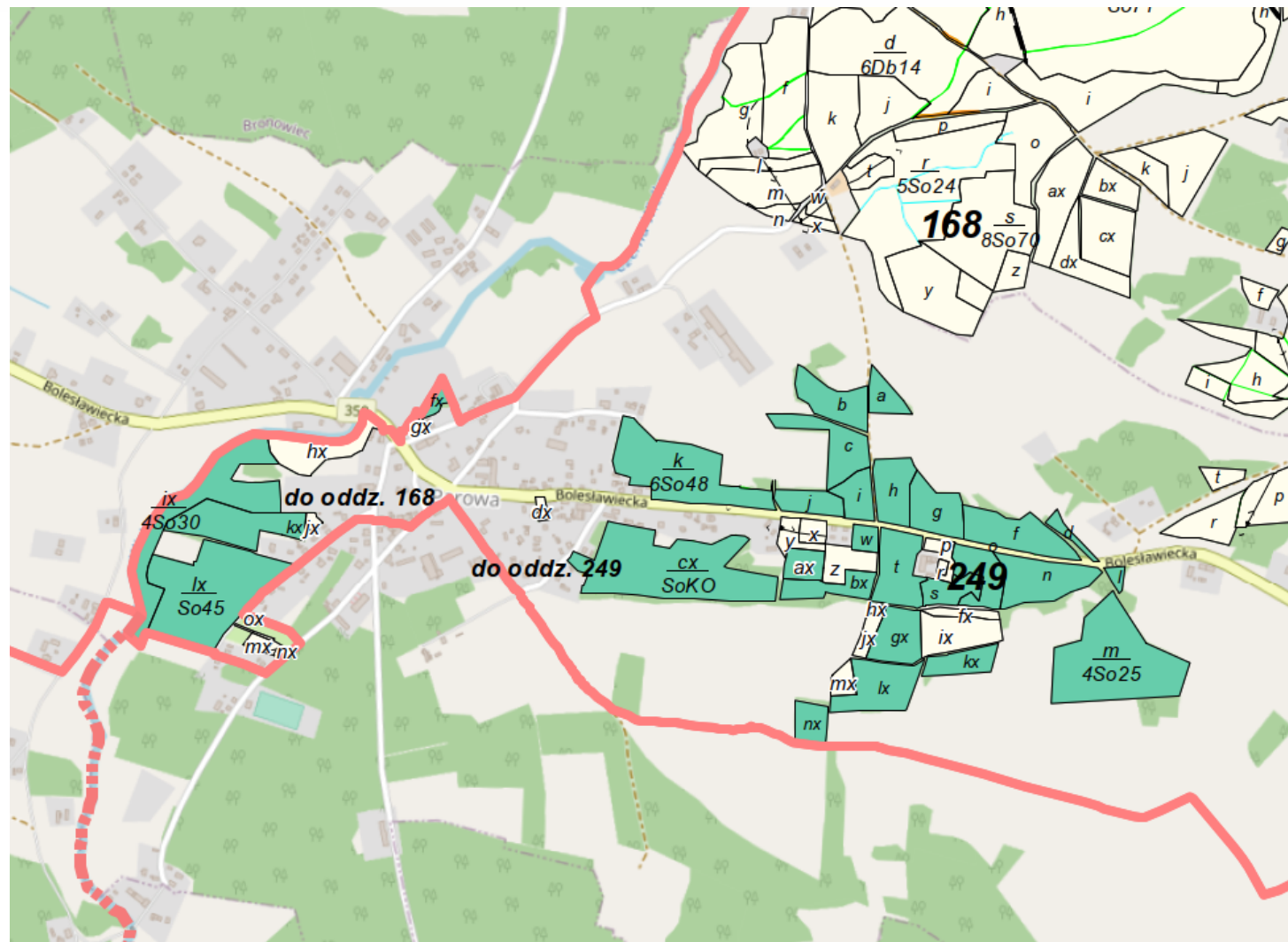
Lasy o zwiększonej funkcji społecznej

 strefa oddziaływania zrównoważonego





Pow. 38,67 ha  
Z – 38,67 ha



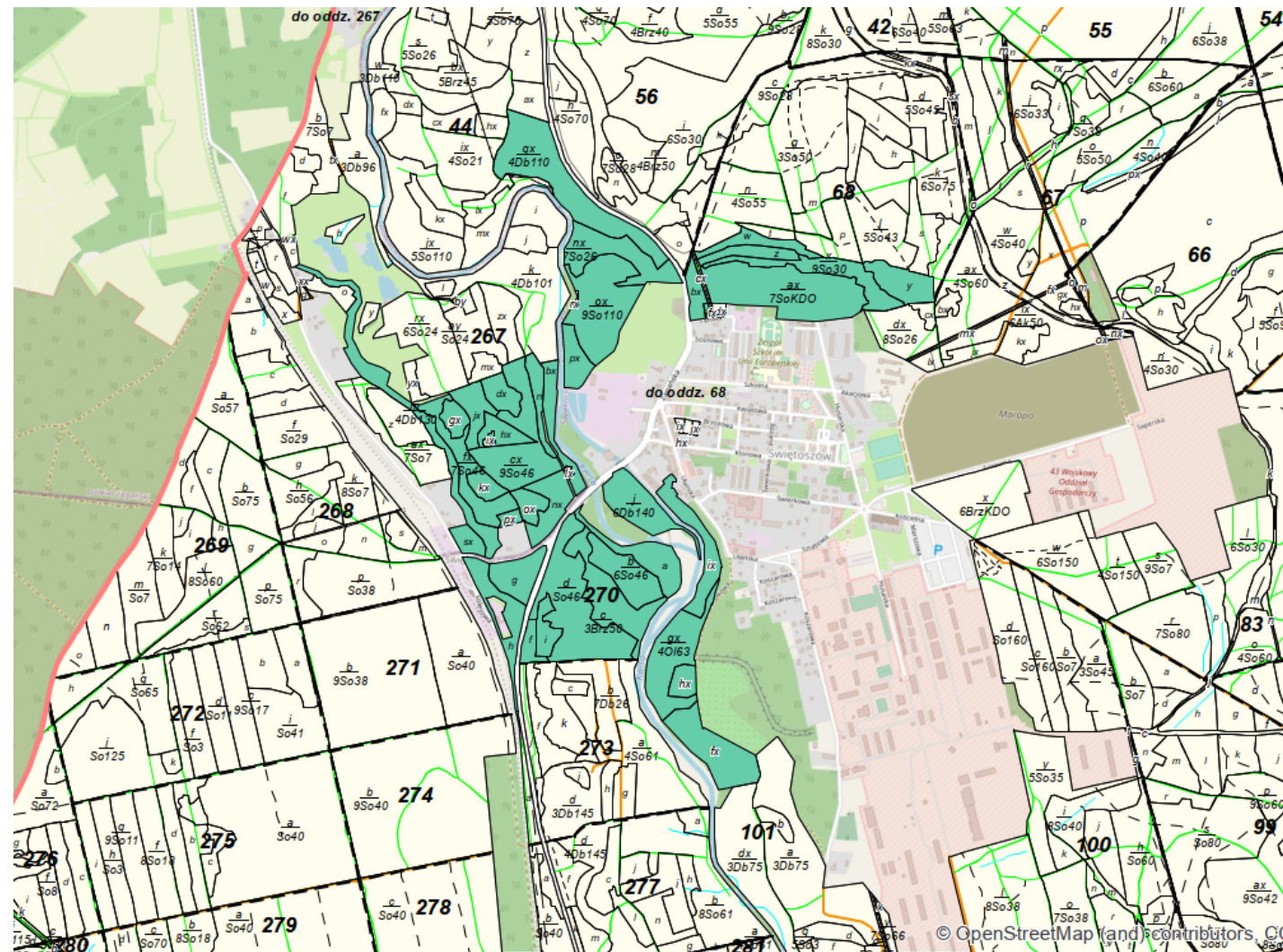
...w sąsiedztwie miejscowości Parowa, miejsce spacerowo rekreacyjne dla mieszkańców, lasy częściowo znajdują się w obszarze Natura 2000 Uroczyska Borów Dolnośląskich

Lasy o zwiększonej funkcji społecznej


 strefa oddziaływania zrównoważonego



Pow. 107,51 ha  
Z – 107,51 ha



...w sąsiedztwie miejscowości Świętoszów, miejsce spacerowo rekreacyjne dla mieszkańców, lasy częściowo znajdują się w obszarze Natura 2000 Dolina Dolnej Kwisy

**Lasy o zwiększonej funkcji społecznej**  
 strefa oddziaływania zrównoważonego





## Różnicowanie gospodarki leśnej, z uwzględnieniem funkcji społecznych

### ∅ Strefy zagospodarowania rekreacyjnego:

- strefa intensywnego oddziaływania społecznego;
- strefa zrównoważonego oddziaływania społecznego;

### ∅ Zróżnicowane działania:

- Działania przekształceniowe;
- Działania odsłaniające;
- Działania odnowieniowe (popieranie odnowień naturalnych);
- Działania pielęgnacyjne;
- Inne działania.



Inicjowanie przemiany pokoleniowej w starszych drzewostanach – zabiegi rębne i odnowienie;

Pielęgnacja lasu jako działanie mające wyprzedzić przemianę pokoleniową, budować zróżnicowaną strukturę wiekową i przestrzenną, zapewnić stabilność i bezpieczeństwo ludzi tam przebywających, poprawić krajobraz i estetykę lasu – trzebieże;

Pielęgnacja upraw i młodników jako budowanie stabilnych, odpornych, atrakcyjnych krajobrazowo i estetycznie drzewostanów - zabiegi hodowlane;



# Wymiana pokoleniowa

<http://rebnie.wl.sggw.pl/CieciePrzerebowe.htm>

Powierzchnia ogółem

1 140 ha

Powierzchnia zalesiona

1 015 ha

Bez wskazań

270 ha

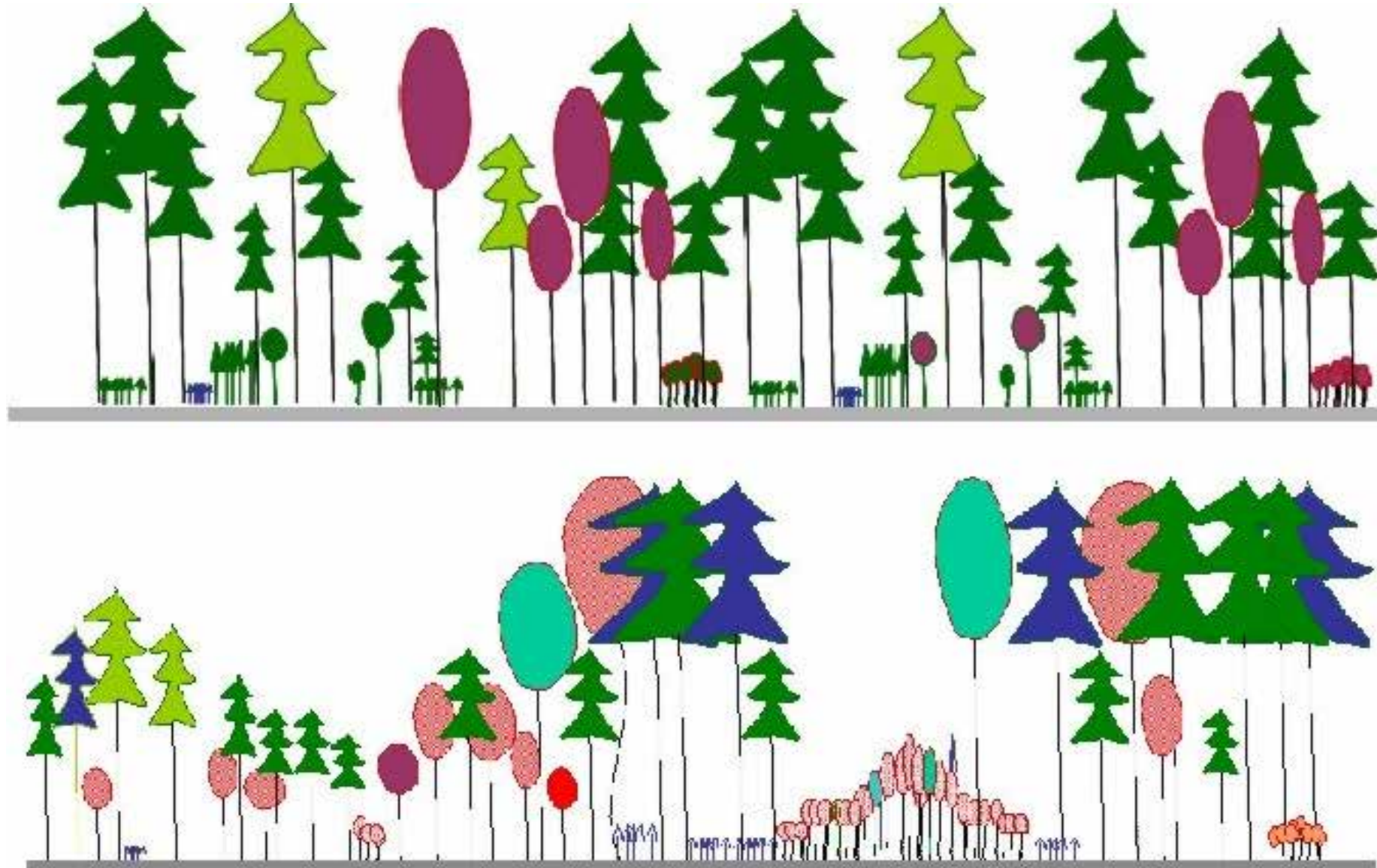
Zabiegi pielęgnacyjne

677 ha

Zabiegi rębne

145 ha

Intensywność 21% (30%)







## PODSUMOWANIE

- **Las wielofunkcyjny nie oznacza, że każdy kompleks pełni w równy sposób te same funkcje;**
- **Wielofunkcyjna gospodarka leśna powinna być przestrzennie zróżnicowana przez zdiagnozowane w pul funkcje i planowane działania mające je wzmacniać;**



## PODSUMOWANIE CD

- W lasach o wzmocnionej funkcji społecznej, głównym celem gospodarki leśnej powinny być usługi ekosystemowe, rozumiane jako zapewnianie społecznościom korzyści psychologicznych, socjologicznych i estetycznych, przy jednoczesnym zachowaniu trwałości lasu;





## PODSUMOWANIE CD

- **Wprowadzone Zarządzeniem DGLP „Wytyczne ...”, umożliwiły wyznaczenie i poddanie konsultacjom, stref intensywnego i zrównoważonego oddziaływania społecznego;**
- **Zaproponowano 1 140 hektarów takich lasów, w piętnastu kompleksach, jednocześnie wprowadzając do planowanych działań leśnych modyfikacje;**



## PODSUMOWANIE CD

- **Planowane prace leśne mają na celu powolną przemianę starzejących się nasadzeń, głównie sosnowych, w kierunku leśnych zbiorowisk, odpowiadających naturalnym składom gatunkowym, bardziej odpornym na zmieniające się warunki klimatyczne.**





***Dziękuję za uwagę***