

Chocianów, 08.10.2021 r.

Zn. spr. SA.270.214.2021

Załącznik nr 2

Opis przedmiotu zamówienia**1. Nazwa zadania:**

„Wykonanie wewnętrznej instalacji zasilającej gazu od skrzynki gazowej (SG) do budynku biurowo-socjalnego oraz wykonanie instalacji gazowej wewnątrz budynku - ul. Kolejowa 1 w Chocianowie, działka nr 31/63”

2. Opis przedmiotu zamówienia wraz z uzasadnieniem konieczności i celowości udzielenia zamówienia:

Przedmiotem zamówienia są roboty instalacyjno-budowlane związane z wykonaniem wewnętrznej instalacji zasilającej gazu od skrzynki gazowej (SG) do budynku biurowo-socjalnego oraz wykonanie instalacji gazowej wewnątrz budynku - ul. Kolejowa 1 w Chocianowie (dawna składnica drewna) zlokalizowanego na działce nr działki 31/63.

Zakres prac obejmuje m.in.:

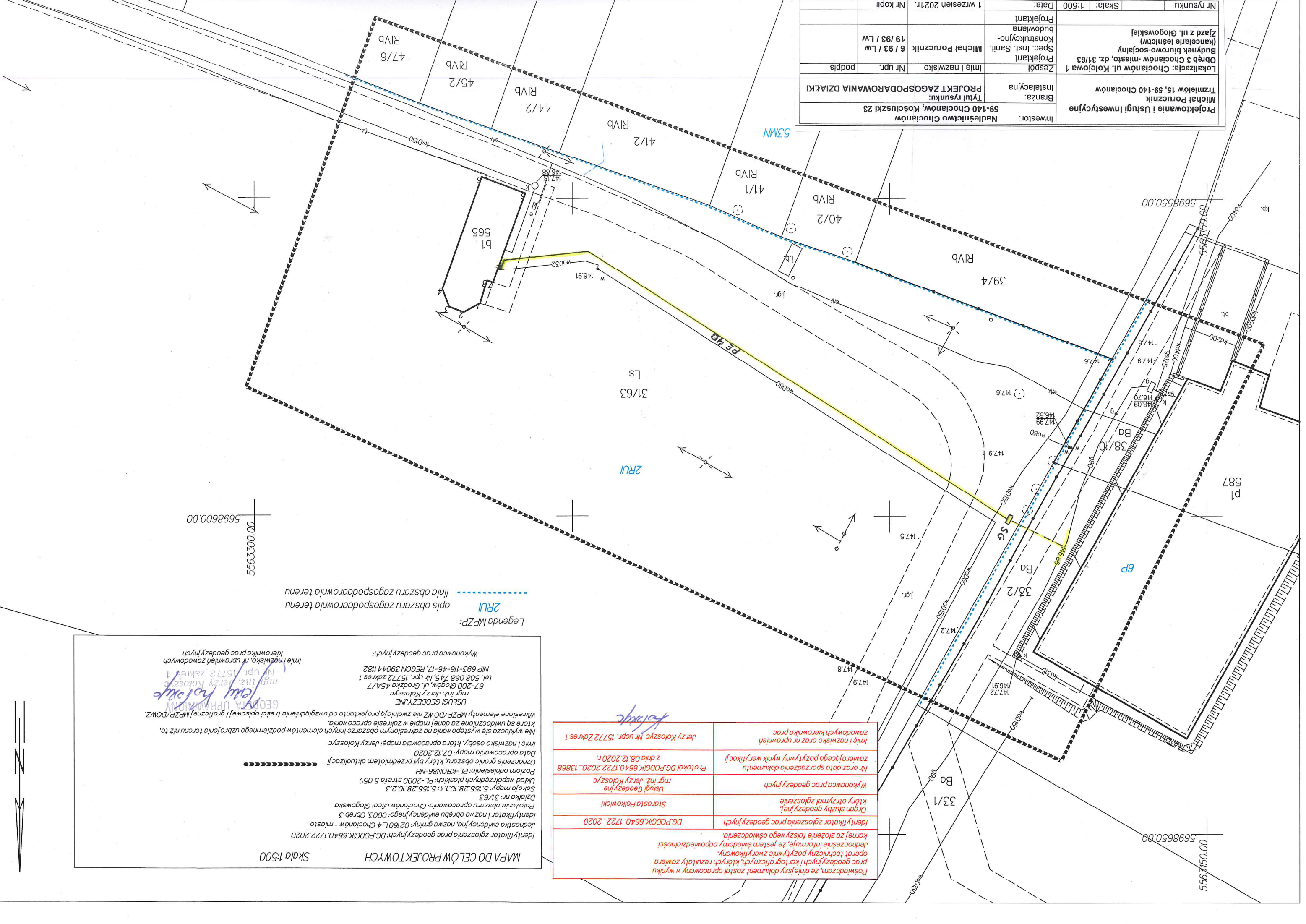
- 1) Wykonanie rurociągu gazowego z rur polietylenowych PE 100 32x3,0 mmm, SDR 11, długości 91 mb, ułożonego w wykopie liniowym, wraz z podłączeniem do skrzynki gazowej (SG) oraz do kotła gazowego wewnątrz budynku.
- 2) Montaż kotła gazowego 2-funkcyjnego (instalacja c.o. i cwu.) o mocy 20 kW, 1 szt.
- 3) Montaż kuchni gazowej, 4 palnikowej z piekarnikiem, 1 szt.
- 4) Wykonanie kompletnej wewnętrznej instalacji gazowej wraz z zabezpieczeniami.
- 5) Podłączenie kotła gazowego do wewnętrznej instalacji c.o. w budynku.
- 6) Wykonanie prób szczelności i wytrzymałości wykonanej instalacji gazowej.

Szczegółowy opis przedmiotu zamówienia określono w załączniku nr 3 – Przedmiar robót kosztorysu inwestorskiego.

Zamawiający wymaga aby Wykonawca zapewnił nadzór nad wykonaniem przedmiotu zamówienia przez osobę/y posiadające aktualne uprawnienia budowlane w zakresie instalacji gazowych wymagane przez PINB.

Sporządził: Marcin Muzyka

Projektowanie i Usługi Inwestycyjne		Investor:	Nadleśnictwo Chocianów	59-140 Chocianów, Kościuszki 23	Tytuł rysunku: PROJEKT ZAGOSPODAROWANIA DZIAŁKI
Michał Porucznik		Branża:	Instalacyjna		
Lokalizacja: Chocianów ul. Kolejowa 1		Zespół:	Imię i nazwisko	Nr upr.	podpis
Obręb 3 Chocianów - miasto, dz. 31/63		Projektant	Spec. Inst. Sanit	Michał Porucznik	6 / 93 / LW
(Kancelarie leśnictw)		Konstrukcyjno-budowlana			19 / 93 / LW
Zjazd z ul. Głogowskiej		Projektant			
Nr rysunku		Skala:	1:500	Data:	1 września 2021r.
					Nr kopii:



Pozwolenie na wybudowanie, że niniejszy dokument został opracowany w wyniku operacji technicznych, których rezultaty zawierał, że jestem świadomy odpowiedzialności	
Identyfikator zgłoszenia prac geodezyjnych	DG.PODGK.6640.1722.2020
Organ służby geodezyjnej, który otrzymał zgłoszenie	Starosta Polkowicki
Wykonawca prac geodezyjnych	Usługi Geodezyjne mgr inż. Jerzy Kołoszyc
Nr oraz data sporządzenia dokumentu zawierającego pozytywny wynik weryfikacji	Protokół DG.PODGK.6640.1722.2020.13668 z dnia 08.12.2020 r.
Imię i nazwisko oraz nr uprawnień zawodowych kierownika prac	Jerzy Kołoszyc Nr upr. 15772 Zakres 1

MAPA DO CELÓW PROJEKTOWYCH
Skala 1:500

Identyfikator zgłoszenia prac geodezyjnych: DG.PODGK.6640.1722.2020
Jednostka ewidencyjna, nazwa gminy: 021601.4 Chocianów - miasto
Identyfikator i nazwa obrębu ewidencyjnego: 0003, Obręb 3
Położenie obszaru opracowania: Chocianów ul. Głogowska

Działka nr: 31/63
Sąsiedzi: 5.155.28.10.1.4; 5.155.28.10.2.3
Układ współrzędnych płaskich: PL-2000 str. 5 (15)
Forma nadzoru: PL-KRON86-NH
Oznaczenie granic obszaru, który był przedmiotem aktualizacji:
Data opracowania mapy: 07.12.2020
Nie wykonano się wytyczenia na terenach, które są widoczne na mapie w zakresie opracowania.
Wskazano elementy MPZP/DOWZ nie zwalniają projektanta od uwzględnienia treści opisów i graficznych MPZP/DOWZ.

Usługi Geodezyjne
mgr inż. Jerzy Kołoszyc
67-200 Głogów, ul. Grodzka 45A/7
tel. 508 068 745, Nr upr. 15772 Zakres 1
NIP 693-116-46-17, REGON 390441182

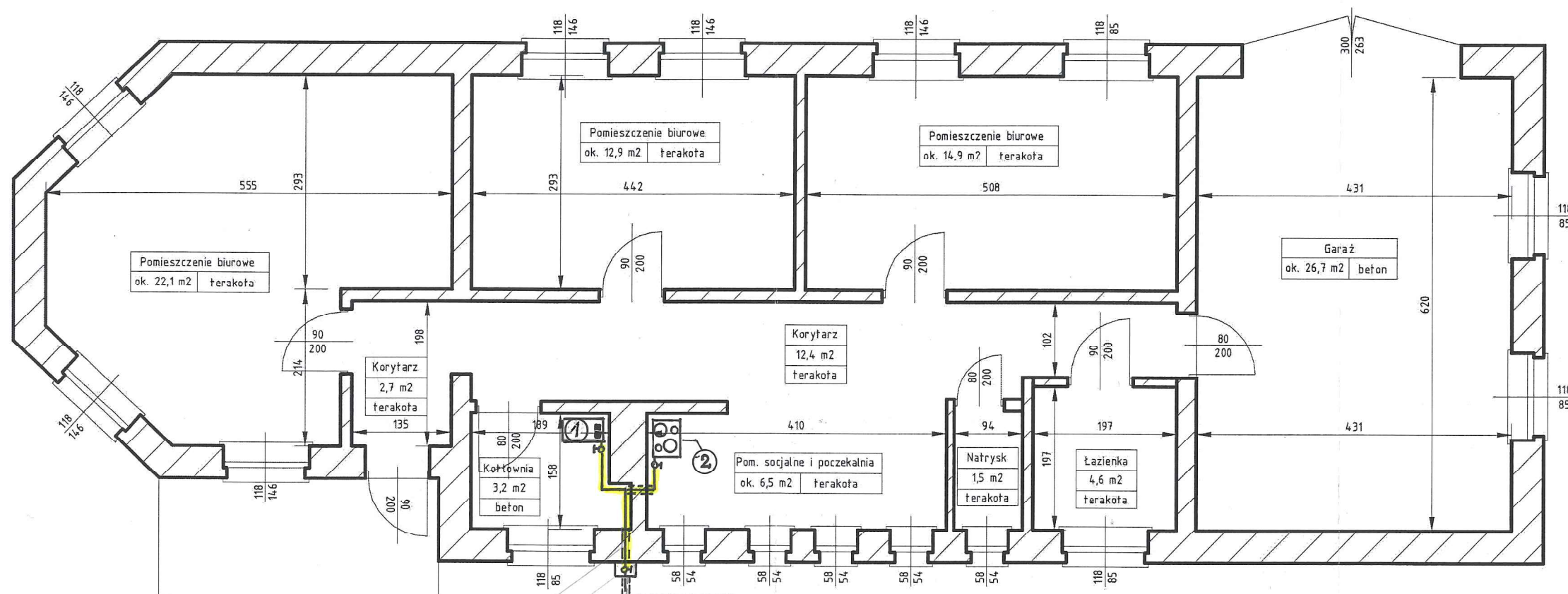
Wykonawca prac geodezyjnych:
Imię i nazwisko, nr uprawnień zawodowych
mgr inż. Jerzy Kołoszyc
Nr upr. 15772 Zakres 1

Legenda MPZP:
2RUI opis obszaru zagospodarowania terenu
----- linia obszaru zagospodarowania terenu

OZNACZENIA:

- ① - kocioł gazowy o mocy 20 kW
- ② - kuchenka gazowa 4 palnikowa z piekarnikiem

dn 32 - rurociąg gazowy prowadzony w ziemi
dn 25 - 15 rura gazowa



Tuleja ochronna

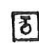


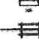
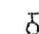
Skrytka z zaworem gazowym odcinającym
Przejście z rury PE $\phi 32$ mm na rurę stalową 25 mm

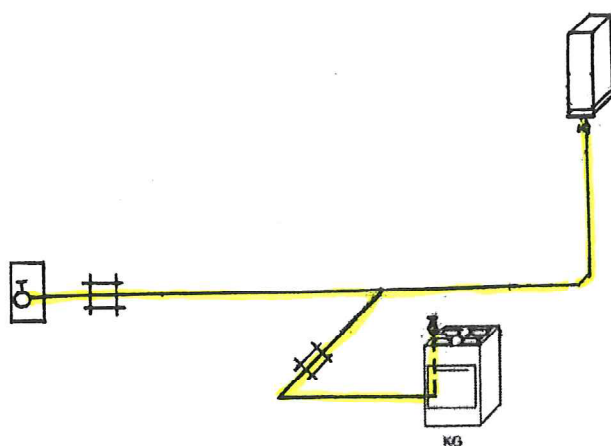
dn 32 - rurociąg gazowy prowadzony w ziemi
dn 25 - 15 rura gazowa

Projektowanie i Usługi Inwestycyjne Michał Porucznik Trzmiełów 15, 59-140 Chocianów		Inwestor: Nadleśnictwo Chocianów 59-140 Chocianów, Kościuszki 23		
Lokalizacja: Chocianów ul. Kolejowa 1 Obręb 3 Chocianów -miasto, dz. 31/63 Budynek biurowo-socjalny (kancelarie leśnictw)		Branża: Instalacyjna	Tytuł rysunku: INSTALACJA WEWNĘTRZNA GAZU	
Zespół Projektant Spec. Inst. Sanit.		Imię i nazwisko Michał Porucznik	Nr upr. 6 / 93 / Lw	podpis
RZUT POZIOMY PATRERU		Projektant		
Nr rysunku	Skala: 1:25	Data:	1 wrzesień 2021r.	Nr kopii

AKSONOMETRIA

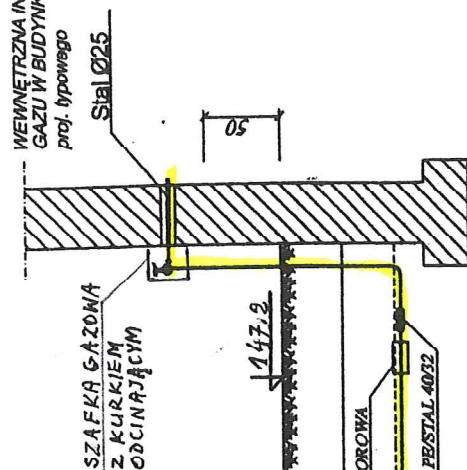
LEGENDA:

-  Zawór odcin. w skrzynce gazowej
-  Kocioł gazowy 2-funkcyjny "TURBO"
-  Kuchenka gazowa 4-palnikowa
-  Tuleja ochronna
-  Zawór gazowy kulowy



Projektowanie i Usługi Inwestycyjne Michał Porucznik Trzmielów 15, 59-140 Chocianów	Inwestor: Nadleśnictwo Chocianów 59-140 Chocianów, Kościuszki 23			
	Branża: Instalacyjna	Tytuł rysunku: INSTALACJA WEWNĘTRZNA GAZU		
Lokalizacja: Chocianów ul. Kolejowa 1 Obręb 3 Chocianów -miasto, dz. 31/63 Budynek biurowo-socjalny (kancelarie leśnictw)	Zespół	Imię i nazwisko	Nr upr.	podpis
	Projektant Spec. Inst. Sanit.	Michał Porucznik	6 / 93 / Lw	
AKSONOMETRIA	Projektant			
Nr rysunku		Skala: 1:25	Data: 1 wrzesień 2021r.	Nr kopii

WYKONANIE INSTALACJI
GAZU W BUDYNKU WG RYS.



Isolacja odblaskowa
Złota, szer. min. 30cm

Isolacja lokalizacyjna
wg ST-IGG 1001:2011
ST-IGG 1002:2011
z wiatrakowym czynnikiem
ze stali kwasoodp.

SZAFKA GAZOWA
ZLOKALIZOWANA W GRANICY
WG ODRĘBNEGO OPRACOWANIA

1:50
SKALA

projektowane przyłącze
wg odrębnego opracow.

DLUGOŚĆ [m]	0,0	0,50	91,0
MATERIAŁ	PE-HD 100 SDR11 40x3,7		
ZAGŁĘBIENIE [m]	0,8	0,6	0,6

1. Przed rozpoczęciem prac ziemnych należy uzgodnić przebieg infrastruktury podziemnej z użytkownikami tej infrastruktury,
2. Rura PE-HD SDR11 do gazu d40x3,7
3. Przebieg przez przegrody wykonać w rurze ochronnej (tulei) o średnicy 2 razy większej od rury przewodowej. Przestrzeń pomiędzy tuleją a rurą przewodową wypełnić szczelnym elastycznym. Rura ochronna powinna wysławać z każdej strony przegrody po min. 2cm.
4. Skrzynka gazowa na zawór główny kolumnowy dn20, reduktor R10 Q=10m3/h oraz gazomierz G4 wg odrębnego opracowania.
5. Wszystkie roboty ziemne w okolicy istniejącej infrastruktury technicznej wykonać ręcznie.
6. Pod rurami wykonać podspykę płaskową gr. 15-20cm.
7. Teren po wykonanych pracach przywrócić do stanu pierwotnego.

Projektowanie i Usługi Inwestycyjne Michał Porucznik Trzmielów 15, 59-140 Chocianów	Inwestor: Nadleśnictwo Chocianów 59-140 Chocianów, Kościuszki 23
Lokalizacja: Chocianów ul. Kolejowa 1 Obręb 3 Chocianów-miasto, dz. 31/63 Budynek biurowo-socjalny (kancelarie leśnictw)	Branża: Instalacyjna
Profil podłóżny instalacji gazu	Zespół Projektant Spec. Inst. Sanit. Projektant
Nr rysunku	Skala: 1:50
Data:	1 września 2021r.
Nr kopii	Nr kopii

Tytuł rysunku: INSTALACJA ZEWNĘTRZNA GAZU	Nr upr.
Imię i nazwisko Michał Porucznik	6 / 93 / Lw
podpis	

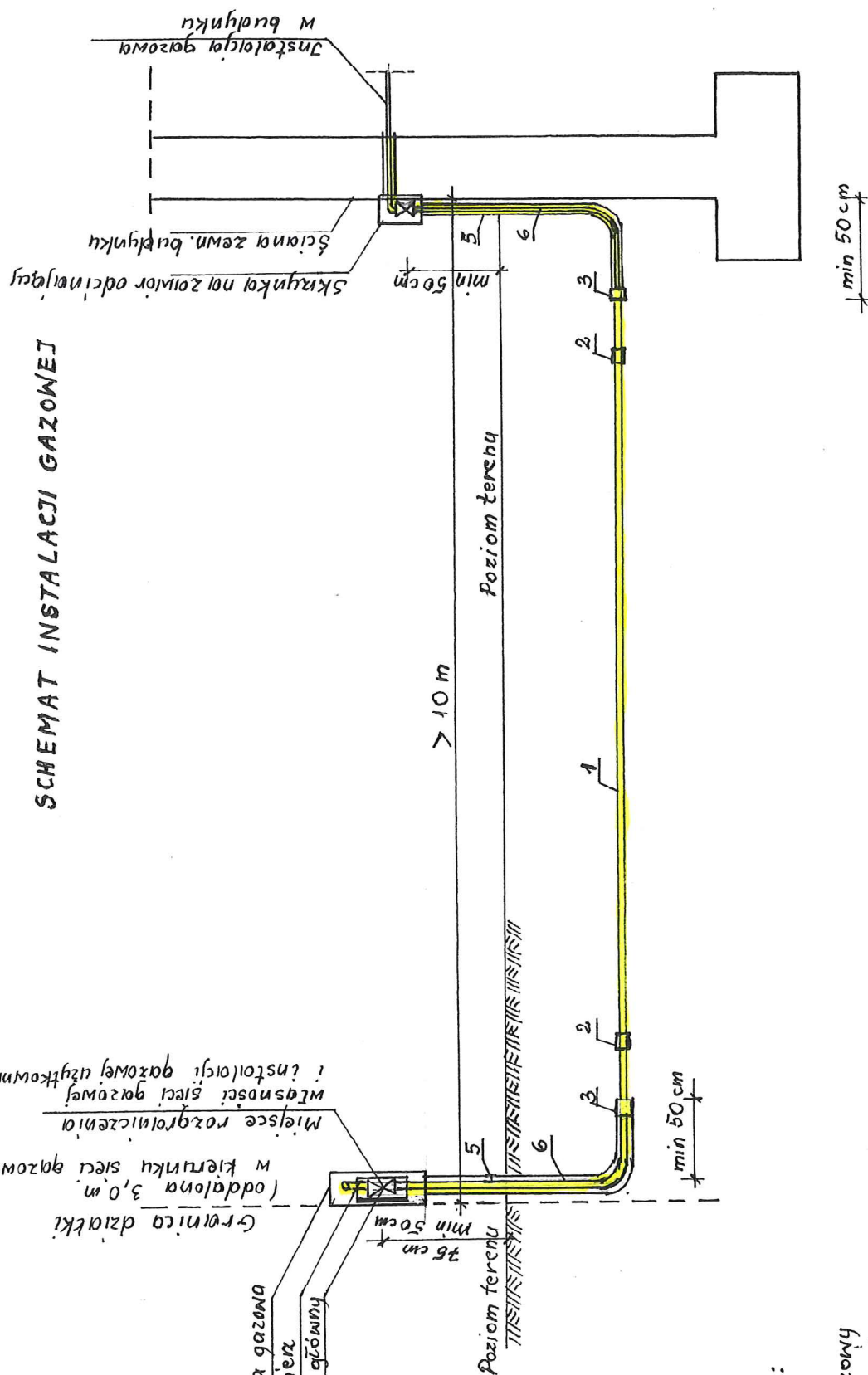
skrzyżunka gazowa
Gazomierz
Kurek główny

Głównica działki

(oddalona 3,0 m
w kierunku sieci gazowej)

Miejsce rozgraniczenia

Właściwości sieci gazowej i instalacji gazowej użytkownika



1. Przewód gazowy
2. Mafy (złazki) elektrooporowe
3. Kształtki przejściowe PE/stal
4. Taśma osłagawcza
5. Izolacja rury stalowej tysiąć izolacyjną
6. Rura przewodowa stalowa

Projektowanie i Usługi inwestycyjne Michał Porucznik Trzmielów 15, 59-140 Chocianów		Inwestor: Nadleśnictwo Chocianów 59-140 Chocianów, Kościuszki 23	
Lokalizacja: Chocianów ul. Kolejowa 1 Obwód 3 Chocianów -miasto, dz. 31/63 Budynek biurowo-socjalny (kancelarie leśnictw) SCHEMAT INSTALACJI GAZOWEJ		Branża: Instalacyjna Tytuł rysunku: INSTALACJA ZEWNĘTRZNA GAZU Zespół Imię i nazwisko Nr upr. podpis Projektant Michał Porucznik 6 / 93 / Lw Spec. Inst. Sanit. Projektant	
Nr rysunku	Skala: 1:25	Data: 1 września 2021r. Nr kopii:	