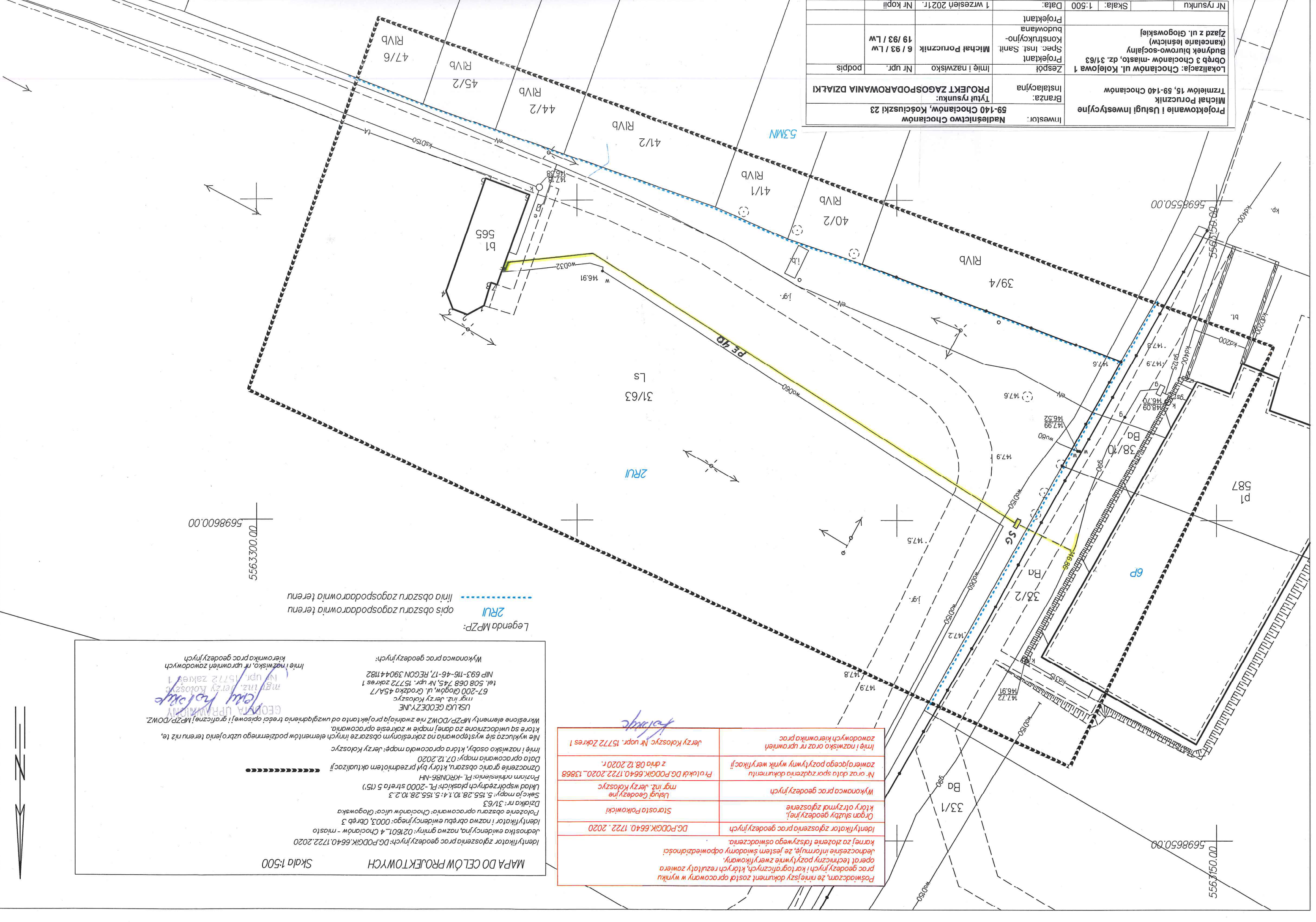


Projektowanie i Usługi Inwestycyjne		Inwestor:	
Michał Porucznik		Nadleśnictwo Chocianów	
Trzmielów 15, 59-140 Chocianów		Tytuł rysunku:	
Branda:		PROJEKT ZAGOSPODAROWANIA DZIAŁKI	
Instalacyjna		Zespół:	
Projektant		Imię i nazwisko	
Spec. Inst. Sanit		Nr upr.	
Michał Porucznik		podpis	
Projektant		Data:	
Budynek biurowo-socjalny		1 września 2021 r.	
(Kancelaria leśnictw)		Nr kopii	
Zjazd z ul. Głogowskiej			
Obwód 3 Chocianów - miasto, dz. 31/63			
Lokalizacja: Chocianów ul. Kolejowa 1			



5698600.00
5563300.00

5698650.00
5563150.00

Legenda MPZP:
 2RU opis obszaru zagospodarowania terenu
 3RUI linia obszaru zagospodarowania terenu

MAPA DO CELÓW PROJEKTOWYCH Skala 1:500

Identyfikator zgłoszenia prac geodezyjnych: DG.PODGK.6640.1722.2020
 Jednostka ewidencyjna, nazwa gminy: 021601L4 Chocianów - miasto
 Identyfikator i nazwa obszaru ewidencyjnego: 0003, Obręb 3
 Położenie obszaru opracowania: Chocianów ul. Głogowska
 Działka nr.: 31/63
 Układ współrzędnych płaskich: PL - 2000 strona 5 (15)
 Skała mapy: 5:155,28.10.14:5.155,28.10.2.3
 Formam nadzoru: PL-KRON186-NH
 Oznaczenie granic obszaru, który był przedmiotem aktualizacji

Imię i nazwisko osoby, która opracowała mapę: Jerzy Kolaszczyk
 Nie wykluźno się występowania na zakreślonym obszarze innych elementów podziemnego uzbrojenia terenu niż te, które są uwidocznione na danej mapie w zakresie opracowania.
 Wkręcone elementy MPZP/DOWZ nie zwindują projektanta od uwzględnienia treści opisowej i graficznej MPZP/DOWZ.

USŁUGI GEODEZYJNE
 mgr inż. Jerzy Kolaszczyk
 67-200 Głogów, ul. Grodzka 45A/7
 tel. 508 068 745, Nr upr. 15772 zakres 1
 NIP 693-116-46-17, REGON 390441182

Wykonawca prac geodezyjnych:
 Imię i nazwisko, nr uprawnień zawodowych
 kierownika prac geodezyjnych
 mgr inż. Jerzy Kolaszczyk
 Nr upr. 15772 zakres 1

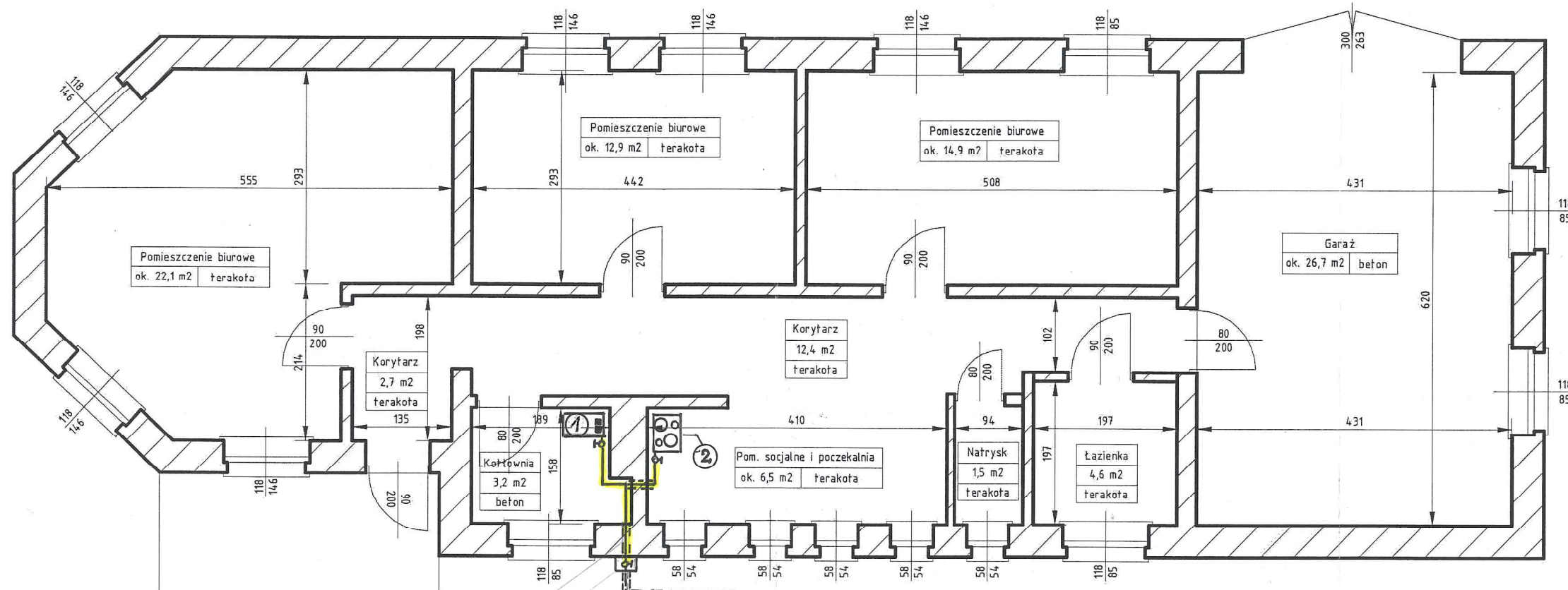
Identyfikator zgłoszenia prac geodezyjnych	DG.PODGK.6640.1722.2020
Organ służby geodezyjnej, który otrzymał zgłoszenie	Starosta Polkowicki
Wykonawca prac geodezyjnych	Usługa Geodezyjne mgr inż. Jerzy Kolaszczyk
Nr oraz data sporządzenia dokumentu zawierającego pozytywny wynik weryfikacji	Protokół DG.PODGK.6640.1722.2020.13868 z dnia 08.12.2020 r.
Imię i nazwisko oraz nr uprawnień zawodowych kierownika prac geodezyjnych	Jerzy Kolaszczyk Nr upr. 15772 Zakres 1

Postawdzam, że niniejszy dokument został opracowany w wyniku prac geodezyjnych i kartograficznych, których rezultaty zawiera operat techniczny pozytywnie zweryfikowany.
 Jednocześnie informuję, że jestem świadomy odpowiedzialności karnej za złożenie fałszywego oświadczenia.

OZNACZENIA:

- ① - kocioł gazowy o mocy 20 kW
- ② - kuchenka gazowa 4 palnikowa z piekarnikiem

dn 32 - rura gazowa prowadzona w ziemi
dn 25-15 - rura gazowa






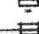
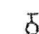
Tuleja ochronna
 skrzynka z zaworem gazowym odcinającym
 przejście z rury PE $\phi 32$ mm na rurę stalową $\phi 25$ mm

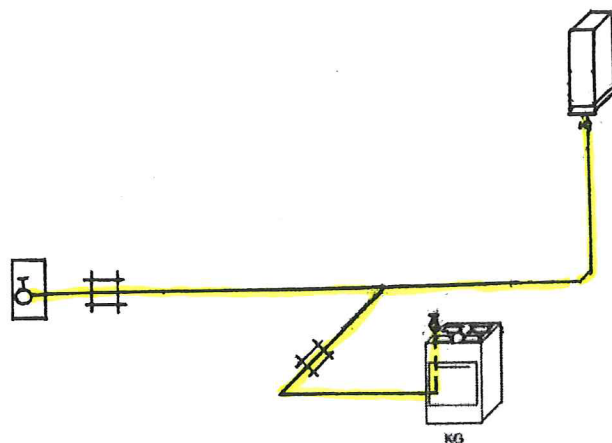
do przel. gaz. z rury PE $\phi 32$ mm na rurę stalową $\phi 25$ mm

Projektowanie i Usługi Inwestycyjne Michał Porucznik Trzmiełów 15, 59-140 Chocianów		Inwestor: Nadleśnictwo Chocianów 59-140 Chocianów, Kościuszki 23		
Lokalizacja: Chocianów ul. Kolejowa 1 Obręb 3 Chocianów -miasto, dz. 31/63 Budynek biurowo-socjalny (kancelarie leśnictw)		Branża: Instalacyjna	Tytuł rysunku: INSTALACJA WEWNĘTRZNA GAZU	
RZUT POZIOMY PATRERU		Zespół Projektant Spec. Inst. Sanit.	Imię i nazwisko Michał Porucznik	Nr upr. 6 / 93 / Lw
Nr rysunku	Skala: 1:25	Data:	1 wrzesień 2021r.	Nr kopii

AKSONOMETRIA

LEGENDA:

-  Zawór odcin. w skrzynce gazowej
-  Kocioł gazowy 2-funkcyjny "TURBO"
-  Kucharka gazowa 4-palnikowa
-  Tuleja ochronna
-  Zawór gazowy kulowy



Projektowanie i Usługi Inwestycyjne Michał Porucznik Trzmielów 15, 59-140 Chocianów		Inwestor: Nadleśnictwo Chocianów 59-140 Chocianów, Kościuszki 23							
		Branża: Instalacyjna		Tytuł rysunku: INSTALACJA WEWNĘTRZNA GAZU					
Lokalizacja: Chocianów ul. Kolejowa 1 Obręb 3 Chocianów -miasto, dz. 31/63 Budynek biurowo-socjalny (kancelarie leśnictw)		Zespół		Imię i nazwisko		Nr upr.		podpis	
		Projektant Spec. Inst. Sanit.		Michał Porucznik		6 / 93 / Lw			
AKSONOMETRIA		Projektant							
Nr rysunku		Skala: 1:25		Data: 1 wrzesień 2021r.		Nr kopii			

WĘWNETRZNA INSTALACJA
GAZU W BUDYNKU WG RYS.
proj. typowego

Stal Ø25

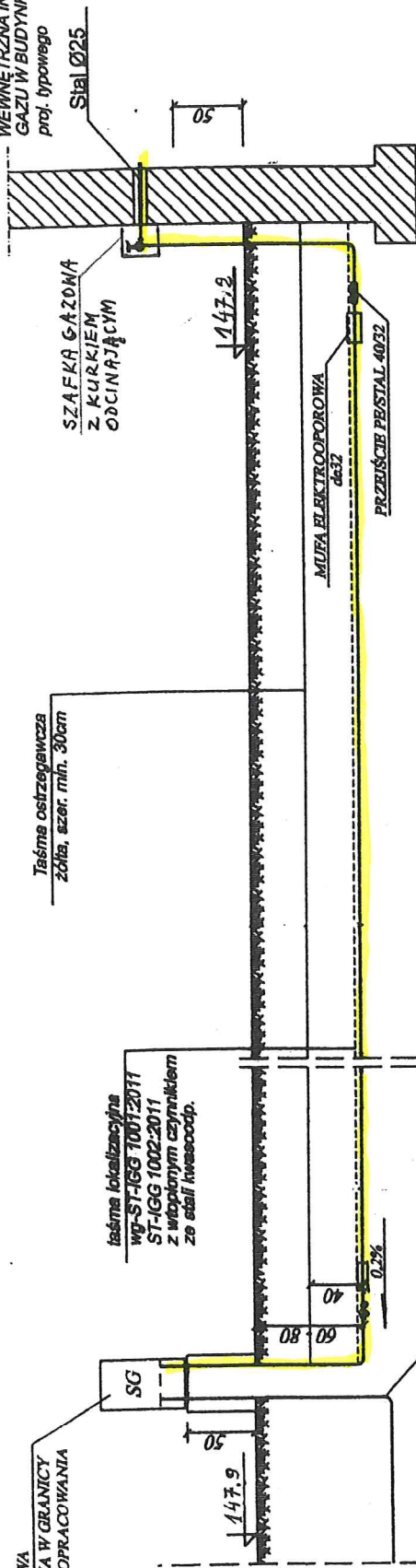
SZAFKA GAZOWA
Z KURKIEM
ODCINAJĄCYM

Isolacja oszczędzająca
wełna, szer. min. 30cm

Isolacja lokalizacyjna
wg-ST-IGG 1001:2011
ST-IGG 1002:2011
z wiatrakowym czynnikiem
ze stali kwasoodp.

SZAFKA GAZOWA
ZLOKALIZOWANA W GRANICY
WG ODRĘBNEGO OPRACOWANIA

1:50
1:50
SKALA



DŁUGOŚĆ [m]	0,0	0,50	91,0
MATERIAŁ		STAL25	
ZACŁĘBIENIE [m]	0,8	0,6	0,6

1. Przed rozpoczęciem prac ziemnych należy uzgodnić przebieg infrastruktury podziemnej z użytkownikami tej infrastruktury,

2. Rura PE-HD SDR11 do gazu d40x3,7

3. Przejście przez przegrody wykonać w rurze ochronnej (tulei) o średnicy 2 razy większej od rury przewodowej. Przestrzeń pomiędzy tuleją a rurą przewodową wypełnić szczelnym elastycznym. Rura ochronna powinna wystawać z każdej strony przegrody po min. 2cm.

4. Skrzynka gazowa na zawór główny kolnierzowy dn20, reduktor R10 Q=10m3/h oraz gazomierz G4 wg odrębnego opracowania.

5. Wszelkie roboty ziemne w okolicy istniejącej infrastruktury technicznej wykonać ręcznie.

6. Pod rurami wykonać podpyspkę piaskową gr. 15-20cm.

7. Teren po wykonanych pracach przywrócić do stanu pierwotnego.

Projektowanie i Usługi Inwestycyjne
Michał Porucznik
Trzmielów 15, 59-140 Chocianów

Investor: Nadleśnictwo Chocianów
59-140 Chocianów, Kościuszki 23

Branża: Instalacyjna

Zespół: Inżynierstwo

Projektant: Michał Porucznik

Spec. Inst. Sanit.

Projektant

Data: 1 wrzesień 2021r.

Nr rysunku: 1

Skala: 1:50

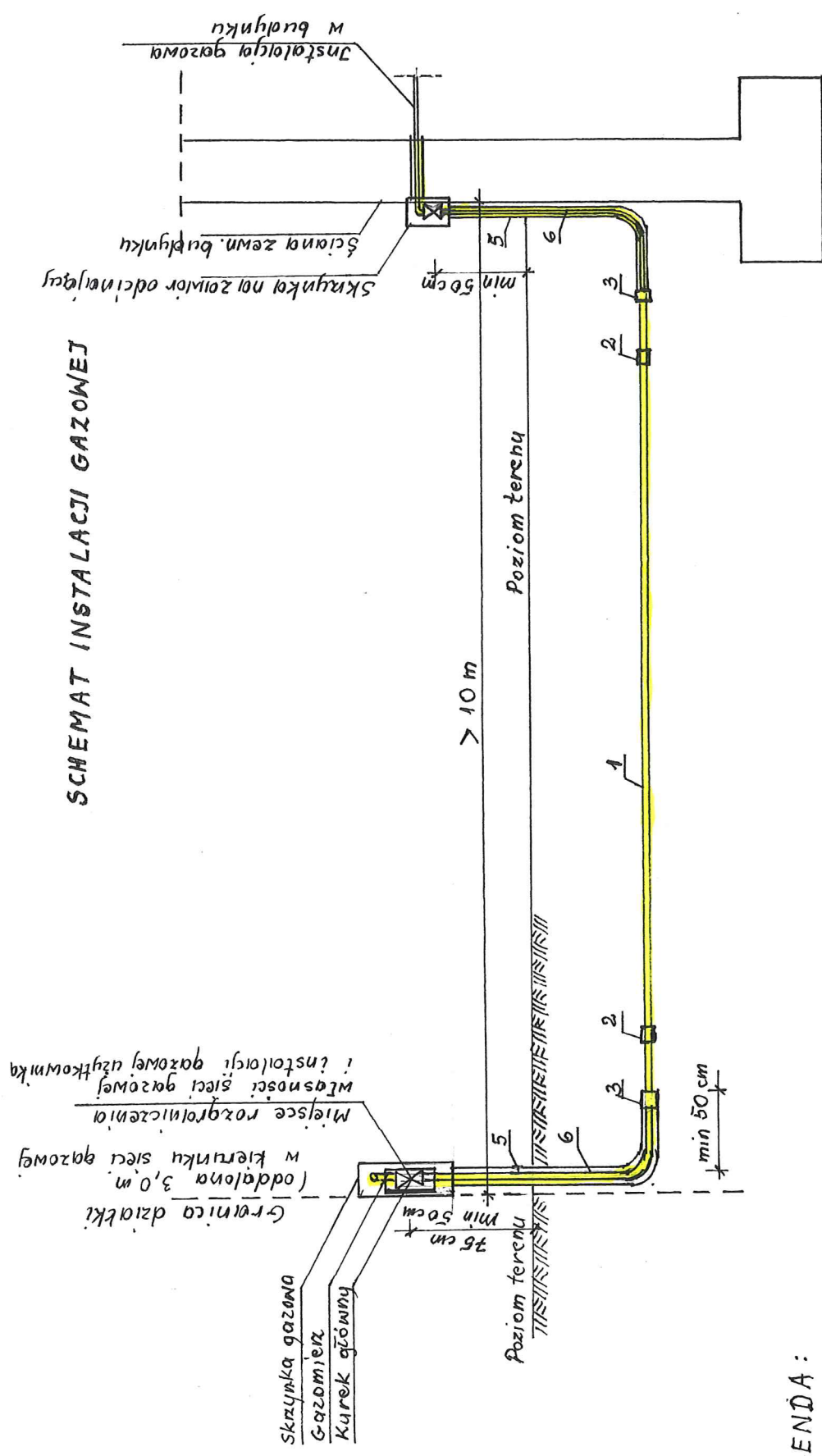
Nr. kopii: 1

Tytuł rysunku: INSTALACJA ZEWNĘTRZNA GAZU

Nr upr. podpis

6 / 93 / LW

SCHEMAT INSTALACJI GAZOWEJ



LEGENDA :

1. Przewód gazowy
2. Mafy (złączki) elektrooporowe
3. Kształtki przejściowe PE/stal
4. Taśma ostrzegawcza
5. Izolacja rury stalowej taśmą izolacyjną
6. Rura przewodowa stalowa

Projektowanie i Usługi inwestycyjne Michał Porucznik Trzmielów 15, 59-140 Chocianów	Inwestor: Nadleśnictwo Chocianów 59-140 Chocianów, Kościuski 23
Lokalizacja: Chocianów ul. Kolejowa 1 Obręb 3 Chocianów -miasto, dz. 31/63 Budynek biurowo-socjalny (kancelarie leśnictw) SCHEMAT INSTALACJI GAZOWEJ	Branża: Instalacyjna
Nr rysunku	Imię i nazwisko Michał Porucznik
Skala: 1:25	Nr upr. 6 / 93 / Lw
Data: 1 września 2021r.	Podpis Nr kopii