

Opis przedmiotu zamówienia**1. Nazwa zadania:**

„Modernizacja budynku biurowo-socjalnego po byłej składnicy drewna z przeznaczeniem na kancelarie leśne”

2. Opis przedmiotu zamówienia wraz z uzasadnieniem konieczności i celowości udzielenia zamówienia:

Przedmiotem zamówienia są roboty budowlane związane z modernizacją budynku biurowo-socjalnego po byłej składnicy drewna w Chocianowie, ul. Kolejowa, nr działki 31/63. Zakres prac obejmuje m.in.:

- 1) Roboty rozbiórkowe: demontaż stolarki drzwiowej, wykucie nadproży drzwiowych, rozbiórka ścianek działowych, skucie okładzin ściennych z płytek ceramicznych w pomieszczeniach łazienek i toalet, demontaż grzejników, armatury sanitarnej, opraw oświetleniowych, demontaż kotła c.o. i bojlera na wodę, wywóz i utylizacja materiałów z rozbiórki.
- 2) Roboty remontowo – budowlane: zamurowanie wskazanych otworów drzwiowych, zamurowanie otworów okiennych z dociepleniem od zewnątrz styropianem i wykonaniem tynku elewacyjnego, murowanie ścianki w toalecie dla niepełnosprawnych, montaż dłuższych naproży drzwiowych, montaż nowej stolarki drzwiowej wewnętrznej i zewnętrznej, wykonanie obróbek tynkarskich wnęk okiennych i drzwiowych, wykonanie gładzi gipsowych na sufitach, wykonanie gładzi gipsowych na ścianach, ułożenie warstw posadzki w pomieszczeniu kotłowni, wykonanie izolacji przeciwwodnej podłoża w pomieszczeniu kotłowni, łazienki oraz natrysku, wykończenie posadzek płytkami typu gres 30x30 cm na zaprawie klejowej, licowanie ścian płytkami ceramicznymi 60x30 cm na zaprawie klejowej, dwukrotne malowanie ścian i sufitów.
- 3) Roboty sanitarne: malowanie i montaż grzejników istniejących, montaż nowych grzejników w pomieszczeniu kotłowni, socjalnym i toalecie, wykonanie instalacji c.o. zasilającej i powrotnej z rur miedzianych od pieca do nowo zamontowanych grzejników, wykonanie instalacji z rur miedzianych ciepłej i zimnej wody w pomieszczeniu kotłowni, poczekalni, natrysku i łazienki, wykonanie instalacji kanalizacyjnej w pomieszczeniu kotłowni, poczekalni, natrysku i łazience wraz z wpięciem do istniejących odpływów kanalizacyjnych, montaż armatury sanitarnej (biały montaż), montaż wyposażenia dla niepełnosprawnych w łazience.
- 4) Roboty elektryczne: doprowadzenie okablowania i puszek do nowych gniazd w pomieszczeniu kotłowni, poczekalni i łazience, montaż gniazd wtyczkowych z uziemieniem natykowych w pomieszczeniach biurowych i komunikacji, montaż gniazd wtyczkowych bryzgoszczelnych w pomieszczeniach mokrych, montaż łączników



oświetleniowych, montaż z podłączeniem paneli oświetleniowych typu LED natynkowych, płaskich o wymiarze 60x60 cm.

- 5) Roboty elewacyjne: oczyszczenie elewacji z zanieczyszczeń i pnączy, dwukrotne malowanie elewacji.

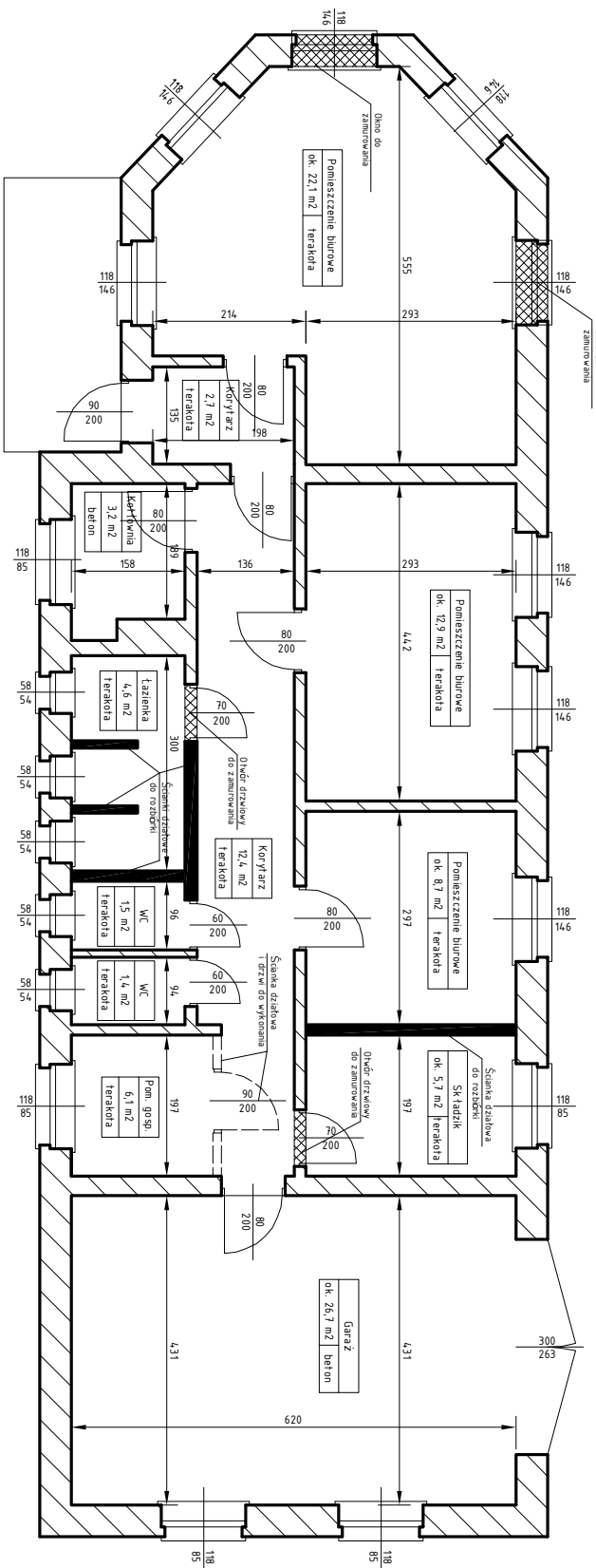
Szczegółowy opis przedmiotu zamówienia określono w załączniku nr 3 – Przedmiar robót kosztorysu inwestorskiego.

Sporządził: Marcin Muzyka

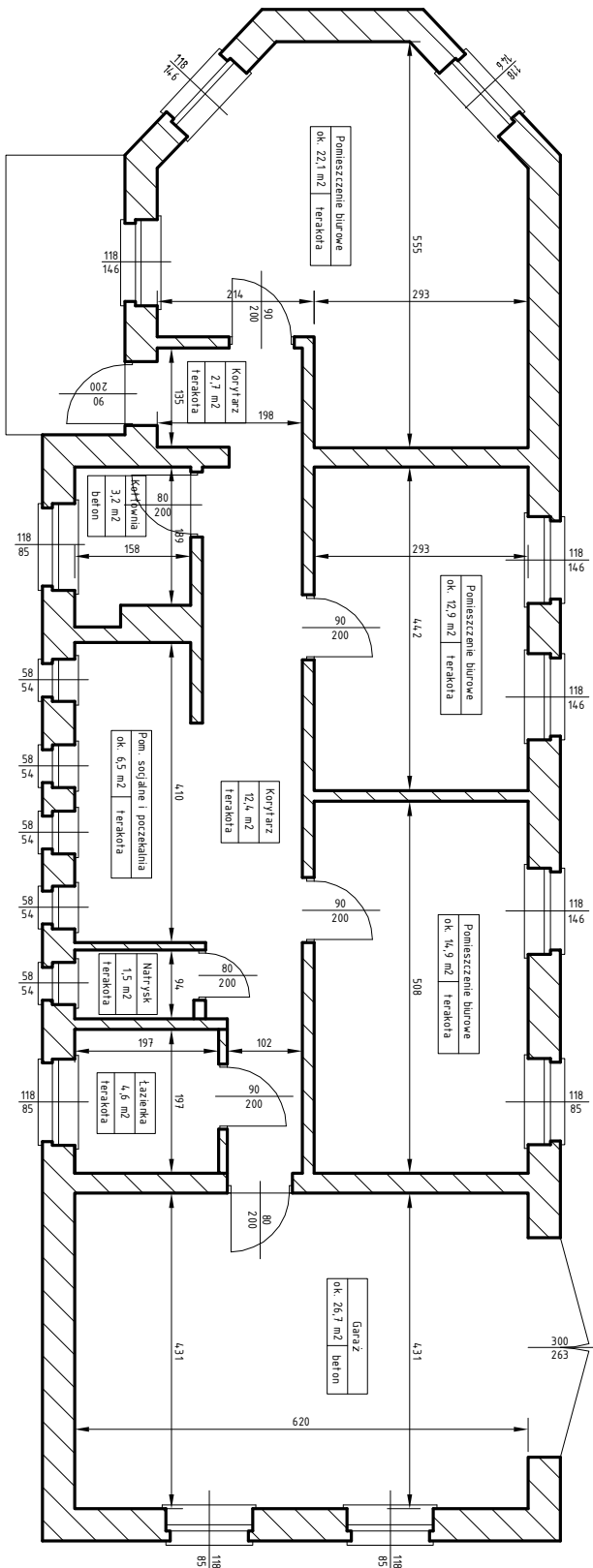
W załączeniu:

Rys. 1 – Rzut przyziemia – stan istniejący

Rys. 2 – Rzut przyziemia – stan po remoncie



Investor:	Nadleśnictwo Chocianów	Stadium:	szkic
	Remont budynku socjalno - biurowy w Chocianowie	Skala:	1:100
	dziątka nr 31/63	Nr rysunku:	1
Rzut przyziemia - stan istniejący			
Sporządził:	Podpis:	Data:	10.09.2021
Marcin Muzyka			



Inwestor:		Stadium:	
Nadleśnictwo Chocianów		szkic	
Remont budynku socjalno - biurowy w Chocianowie, działka nr 31/63		Skala: 1:100	
Rzut przyziemia - stan po remoncie		Nr rysunku: 2	
Sporządził:	Podpis:	Data:	
Marcin Muzyka		10.09.2021	